



2023 / 2024 DiaDent Group International

Serving 129 countries all around the globe



(주) 다이아덴트

본 사
충청북도 청주시 흥덕구 오송읍 오송생명4로 16
Tel.043-266-2315 Fax.043-262-8658

제품문의
Tel.02-587-9135 Fax.02-587-9136
diadent@diadent.co.kr
www.diadent.co.kr

장비 AS문의
Tel.1833-2853

REF
2023/05/15 [REV.01]

Welcome to DiaDent

Passion for Innovation

안녕하십니까.

올해로 창립 38주년을 맞는 (주)다이아덴트는 1985년 설립 이래, 치과 전문가들이 인정한 우수한 품질의 근관치료 제품, 장비, 다양한 케미칼 제품라인 및 소모품과 기구 등 다양한 치과 관련 제품을 제조하여 국내시장을 비롯한 전 세계 129개국 900여 딜러에게 수출하고 있는 세계적인 종합 치과 제조업체입니다.

1985년에 설립되어 Gutta Percha Points와 Paper Points를 주축으로 한 근관치료 관련 전문 제조업체로 출발, 현재는 치과에서 사용되는 레진, 본딩을 포함 전반적인 케미칼 제품라인을 포함하는 제품의 자체 개발과 생산 등으로 사업 범위를 확장하고 있으며, 지속적인 제품개발과 혁신적인 디자인으로 국내뿐만 아니라 해외에서도 높은 평가와 함께, 우수한 제품이라는 평가를 받고 있습니다. 또한 ISO13485의 품질규격에 따른 엄격한 품질관리와 시스템을 바탕으로 한국 제품의 위상을 전 세계에 높이고 있습니다.

지금은 국제 표준으로 사용되는 GP, PP의 Color Coding방식, Profile용 .04/.06 테이퍼 GP, PP의 개발, Gold Heated Treatment Ni-Ti Rotary File인 Dia-X File의 개발과 장비, 화학 분야의 대폭적인 R&D 투자확대를 통하여 무선 근관충전기 Dia-Duo, 무선 듀얼파장 LED 광중합기 D-Lux+의 소장비 분야와 케미칼 분야의 레진계 근관 밀폐용 실러인 Dia-ProSeal, 수경성 임시수복재 e-Temp의 자체 개발을 시작으로 2019년에는 광중합형 나노 컴포지트 레진인 DiaFil과 흐름성 레진 DiaFil Flow, 옛칭제 그리고 5세대 본딩, 광중합형 임시 충전재를 포함하는 제품군의 개발에 이어, 2020년 생체친화성 바이오 근관 실러 DiaRoot BioSealer와 치수 복조재 DiaRoot Bio MTA를 개발, 국내외의 호평을 비롯한 성공적인 론칭을 이루어 냈습니다. 특히 DiaRoot BioSealer는 세계적인 치과 제품 사용자 평가 기관인 Dental Advisor에서 90%의 긍정 평가로 세계적으로 우수한 품질의 제품으로 평가받은 것을 포함, 미국 Dental Product Shopper에서도 90%가 넘는 긍정 평가와 리뷰로 우수한 품질을 인정받고 있습니다.

2022년 자체 개발, 론칭된 7세대 유니버설 (8세대) 본드 Dia-X Bond Universal 은 본딩제로는 최초로 국내 최대의 임상 사용자 평가 커뮤니티 '2023 덴트포토 초이스'에 선정 다시 한번 품질의 우수성을 입증했으며, 무선 초음파 근관 세척 장비인 'Dia-Ultrasonic'과 치과용 레진 시멘트 'DiaCem'의 출시에 이르는 다양한 제품군 개발에 최선의 노력을 다하고 있습니다.

앞으로도 저희 (주)다이아덴트의 임직원 일동은 보다 나은 치의학 발전에 기여한다는 사명감과 우수한 품질의 제품을 고객에게 제공한다는 창사이래 유지되어온 초심을 잃지 않고 "혁신을 위한 열정 (Passion for Innovation)"의 자세로 보다 많은 분들께 최상의 품질과 고객서비스로 보답할 수 있도록 최선의 노력을 다하도록 하겠습니다. 감사합니다.

(주)다이아덴트
대표이사 류 재 훈

DiaDent's Network

DiaDent Group International (Korea & International)

충청북도 청주시 흥덕구 오송읍 오송생명4로 16
Tel.043-266-2315 Fax.043-262-8658
E-mail.diadent@diadent.co.kr

DiaDent Group International Inc. (Canada & USA)

11-3871 North Fraser Way, Burnaby B.C, Canada V5J 5G6
Tel.1-604-451-8851 Fax.1-604-451-8865
E-mail.diadent@diadent.com

DiaDent Europe B.V (Europe)

Antennestraat 70, 1322 AS Almere, the Netherlands
Tel.31-36-549-8607 Fax.31-36-536-7317
E-mail.diadent@diadent europe.com

DiaDent's innovative and reliable items, services and processes are recognized as the world's brand, today DiaDent has been exporting them to over 900 dealers in 129 countries all around the globe.



ALBANIA
ALGERIA
ARMENIA
ARGENTINA
AUSTRALIA
AZERBAIJAN
AUSTRIA
BAHRAIN
BANGLADESH
BELARUS
BELGIUM
BOSNIA & HERZEGOVINA
BRAZIL
BRUNEI
BULGARIA
CANADA

CAMBODIA
COSTA RICA
CURACAO
CHILE
CHINA
COLOMBIA
CROATIA
CYPRUS
CZECH REPUBLIC
DENMARK
DOMINICAN REPUBLIC
ECUADOR
EGYPT
EL SALVADOR
ESTONIA
ETHIOPIA

FINLAND
FRANCE
GEORGIA
GERMANY
GHANA
GREECE
GUATEMALA
HONG KONG
HONDURAS
HUNGARY
ICELAND
INDIA
INDONESIA
IRAQ
IRELAND
ISRAEL

ITALY
JAMAICA
JAPAN
JORDAN
KAZAKHSTAN
KENYA
KOREA
KOSOVO
KUWAIT
KYRGYZSTAN
LAOS
LATVIA
LEBANON
LIBYA
LIECHTENSTEIN
LITHUANIA

MACEDONIA
MADAGASCAR
MALAYSIA
MALI
MALTA
MAURITIUS
MEXICO
MOLDOVA
MONGOLIA
MONTENEGRO
MOROCCO
MYANMAR
NETHERLANDS
NEW ZEALAND
NEPAL
NICARAGUA

NIGERIA
NORWAY
OMAN
PAKISTAN
PALESTINE
PANAMA
PAPUA NEW GUINEA
PARAGUAY
PERU
PHILIPPINES
POLAND
POLYNESIA
PORTUGAL
QATAR
REUNION ISLAND
ROMANIA

RUSSIA
RWANDA
SAUDI ARABIA
SENEGAL
SERBIA
SINGAPORE
SLOVAKIA
SLOVENIA
SOUTH AFRICA
SPAIN
SRI LANKA
SUDAN
SWEDEN
SWITZERLAND
SYRIA
TAIWAN

THAILAND
TRINIDAD & TOBAGO
TUNISIA
TURKEY
U.A.E
UGANDA
U.K
UKRAINE
U.S.A
URUGUAY
UZBEKISTAN
VENEZUELA
VIETNAM
YEMEN
ZIMBABWE

01

Root Canal Filling

- 바이오 세라믹 근관 밀폐용 실러
- 치수복조제 MTA
- 칼슘 하이드록 사이드 제재
- 수경성 임시수복재
- 레진계 근관 밀폐용 실러
- 광중합형 임시수복재
- 근관세척용 무선 초음파 이리게이션 기기
- 근관충전용 장비 (DIA-DUO)
- 밀리미터 마크 Gutta Percha Points
- 제팬타입 Gutta Percha Points
- 스페셜 테이퍼 Gutta Percha Points
- 밀리미터 마크 Paper Points
- 스페셜 테이퍼 Paper Points

02

Composite & Restorative

- 나노 하이브리드 컴포지트 레진
- 플로우 컴포지트 레진
- 7세대 유니버설 (8세대) 본드
- 5세대 본딩재
- 에칭제, 일회용 브러쉬
- 레진계 영구 시멘트
- 무선 듀얼 파장 LED 광중합기

03

Endodontic Instrument

- 다이아 엑스 파일
- 다이아 피티 파일
- EDTA 크림 제재
- 다이아 엑스알 블루 파일(Reciprocating File)
- 더블유 플러스 파일(One File Endo System)
- 초소형 무선 근관장 측정기
- 스테인레스 스틸 핸드파일
- 나이타이 핸드파일
- 게이트 드릴, 피소리머
- 플렉스 파일, 스파이럴 필러
- 다이아콘덴서, 엔도링, 지피게이지
- 파일 메저 세트, 스테리 엔도가이드 롤러
- 이리게이션 팁, 이리게이션 실린지, 일회용 팁

04

Miscellaneous Items

- 알루미늄 엔도박스
- 엔도스탑
- 교정용 나이타이 아치와이어
- 보호안경 (섀드, 보안경)
- 메디카먼트 바틀, 데폰디쉬
- 엔도 웨이핑 / 트레이닝 블록

Root Canal Filling

- 바이오 세라믹 근관 밀폐용 실러
- 치수복조제 MTA
- 칼슘 하이드록 사이드 제재
- 수경성 임시수복재
- 레진계 근관 밀폐용 실러
- 광중합형 임시수복재
- 근관세척용 무선 초음파 이리게이션 기기
- 근관충전용 장비 (DIA-DUO)
- 밀리미터 마크 Gutta Percha Points
- 제팬타입 Gutta Percha Points
- 스페셜 테이퍼 Gutta Percha Points
- 밀리미터 마크 Paper Points
- 스페셜 테이퍼 Paper Points



DIA-ROOT™ BIO SEALER 바이오 세라믹 근관 밀폐용 실러

DIA-ROOT™ BIO Sealer는 바이오세라믹 MTA 기반(Calcium Silicate 기반)의 비수축성 영구 근관 충전제입니다. 근관의 영구 폐쇄에 사용되며 gutta-percha를 포함하는 모든 근관 충전 방식에 적합합니다.

2등급



DA DENTAL ADVISOR
 15 CLINICAL EVALUATORS
 152 TOTAL USES
 90% CLINICAL RATING

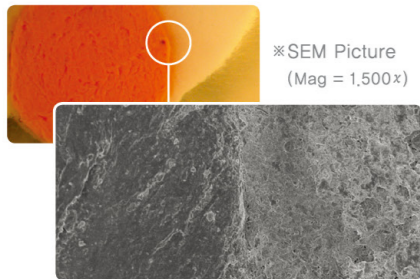
22 흐름성 19 피막도 0.95 용해도 8.1 방사선 불투과도
 *데이터: 평균값

제품특징

우수한 근관 밀폐성

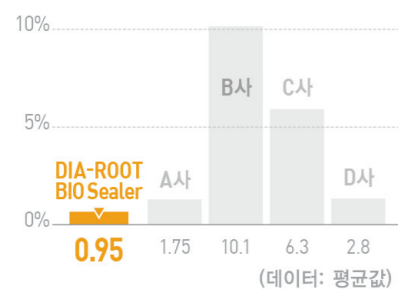
- 치근관에 완벽한 밀폐 가능한 근관 충전 실러
- 상아질과 Gutta-Percha와의 계면 결합력이 우수
- 다근관, 미세근관 폐쇄가능
- 수축, 팽창 거의 없음
- 용해도 수치가 낮아 Wash-Out 현상 방지

우수한 계면결합력



GP Cone Bio Sealer

용해도



편리한 조작성

- 혼합과정이 필요 없이 근관 내 직접 적용 가능한 시린지 타입
- One Cone Technic 가능

보관의 용이성

- 사용 후 보관시 장기간 보관가능
- 장기간 보관 가능하여 재료 손실 최소화

높은 방사선 불투과성

- 8.1mm의 높은 방사선 불투과성(평균값)

생체적합성

- 높은 생체친화성으로 슬루민감성 최소화
- 경조직 형성 유도

적절한 흐름성

- 사용에 적절한 흐름성으로 근관 충전에 용이
- 데드스페이스 최소화

제품특징

Type A

- 2g 시린지 1개
- 일회용 팁 20개
- 실리콘 캡 1개

Type B

- 0.5g 시린지 1개
- 일회용 팁 4개
- 실리콘 캡 1개

DIA-ROOT™ BIO SEALER 바이오 세라믹 근관 밀폐용 실러

DIA-ROOT™ BIO SEALER 사용, 적용방법

Technical Sequence | One Cone Technic

1) Duo-Pen : 열연화 수직가압용 근관충전기
 2) Duo-Gun : GP 근관충전기



Technical Sequence | With Root Canal Obturation Device Technic



CLINICAL CASES

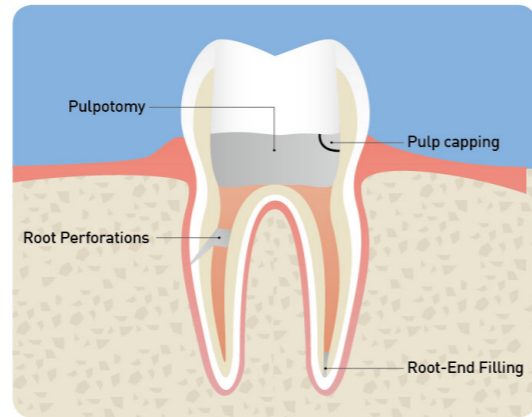
DiaRoot Biosealer 충전 후 임상케이스



DIA-ROOT™ BIO MTA 치수복조제

DIA-ROOT™ BIO MTA는 우수한 생체적합성을 가진 치근 복구 재료로, 손상된 근관을 신속하고 효율적으로 정상적인 기능과 외관으로 회복시켜 주는 역할을 돕는 재료입니다. 결합 조직의 미세 순환에 부작용을 일으키지 않으며 생체 활성 작용이 치유과정을 촉진시키는 역할을 합니다.

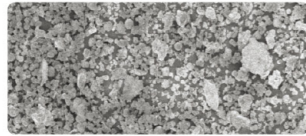
2등급



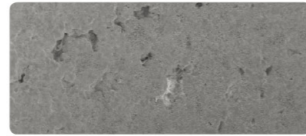
- 적용**
- 치수복조
 - 근관 천공 수복
 - 근관의 근단부 충전
 - 근첨형성술
 - 치근단 절제술

- 제품특징**
- 생체친화성
 - 우수한 밀폐성
 - 사용에 적합한 경화시간 : 45분
 - 전치부 사용 가능
 - Wash-Out 현상 방지
 - 높은 방사선 불투과성

- 구성**
- Powder 0.5g
 - 믹싱패드
 - 스파츨라 1개



Before



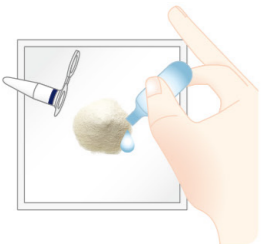
After

Hydration
SEM pictures of after Hydration DIA-ROOT™ BIO MTA show outstanding sealing ability

DIA-ROOT™ BIO MTA사용, 적용방법

Technical Sequence

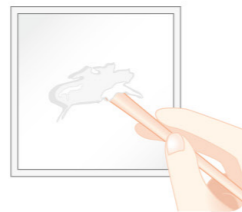
STEP 01



믹싱패드에 제품과 증류수를 아래의 비율로 덜어낸다

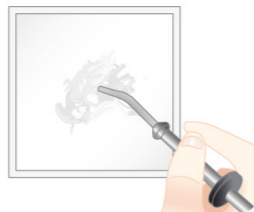
※혼수비 : 0.5/0.225g(제품/증류수)

STEP 02



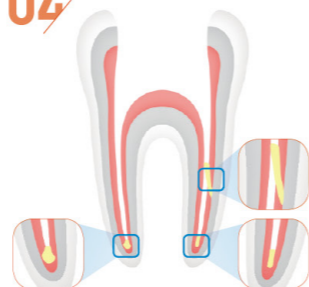
스파츨라를 이용하여 충분히 혼합한다

STEP 03



혼합된 제품을 캐리어에 담는다 (캐리어 별도 구매)

STEP 04



시술 필요 부위에 적용한다

DIAPASTE™ 수용성 칼슘 하이드록 사이드 제재

2등급



- 전치구 사용에 적합
- 수용성 제재로 제거가 용이
- 시린지 충전 타입으로 사용이 편리
- 유연한 팁 적용으로 근관접근이 용이

•행위 연계보상 치료재료

2g 시린지+20tips+실리콘 캡 1개 ₩ 27,000

2g 시린지(리필) ₩ 23,000

제품특징

Diapaste는 치수복조와 감염된 근관의 치료에 훌륭한 근관 내 약제로 근관 충전제로 사용되며, 재료는 주로 Calcium hydroxide와 Barium Sulfate를 주성분으로 하여 방사선 불투과성을 보이며, 수용성 제재로 세척과 제거가 용이합니다. 미리 혼합된 페이스트 형태로 편리한 시린지 타입이며, 시린지 내에서 분리, 고화되지 않는 안정된 페이스트입니다. 근관 조직에 대한 뛰어난 접근성과 생체친화성을 가지고 있으며, 일회용 팁을 사용하여 교차 감염을 예방하여 줍니다.

적용

- 감염된 근관 치료시
- 임시 근관 충전
- 유치의 근관 충전
- 발수 처치 후
- 생활치수 절단시의 치수수복
- 노출된 치수의 임시수복

포장

2g 시린지 + 일회용 팁 20개 + 실리콘 캡 1개 (2g 시린지 리필 판매)

E-TEMP™ 수경성 임시 수복재

•행위 연계보상 치료재료 ₩ 9,000
2등급

제품특징

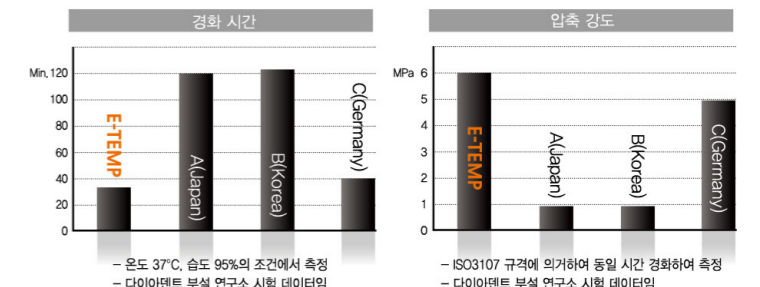
- 봉쇄성이 우수한 수경성 임시 수복재.
- 혼합이나 가열이 필요 없으며, 제품 그대로 사용이 가능.
- 타액과 반응시 경화하며, 구강내 자극이나 유해성이 없음.
- 와동의 밀폐성 및 봉쇄성이 우수함.
- 우수한 적응성.
- 와동 내에서의 경화가 빠름.
- 조작이 간단하며, 쉽게 제거가 가능.

사용방법

- 제품을 사용하기 전 와동을 충분히 건조 시킨다.
- 적당량을 충전한 후 표면을 형성하고 타액을 접촉시킨다.
- 타액과 접촉하면 굳는다.
- 완전 경화 후 환자에게 2시간 동안 강한 교합을 피하도록 주의를 준다.
- 사용 후 밀봉하여 보관한다.

구성

- 1통(30g)



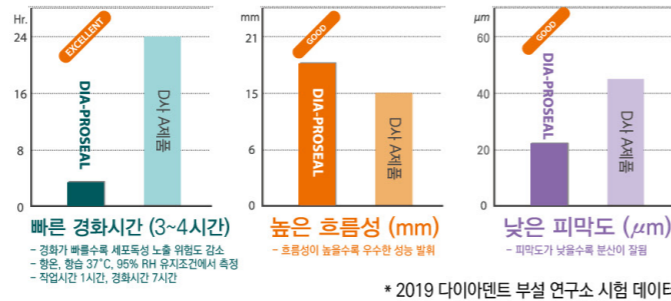
DIA-PROSEAL™ 레진계 근관 밀폐용 실러



- 행위 연계보상 치료재료
- 16g ₩ 55,000
- 4g ₩ 15,000
- 2등급

제품특징

- 빠른 경화시간**
 - 경화시간(Setting Time) 3~4시간
 - 빠른 경화로 인한 세포독성 노출 위험도 감소
 - 세포독성을 억제해 우수한 체적 안정성 나타냄
- 치아변색의 우려가 없어 전치부, 구치부 모두 사용 가능**
- 무기필러 분산 안정성 우수(자사특허)**
 - 체적안정성 우수하여 수축현상이 발생하지 않음
 - 무기 화합물과 레진의 분리현상이 없어 안정적인 장기보관 가능
 - Gutta-Percha와의 계면결합력이 우수하여 다근관, 미세근관의 폐쇄 가능
- 편리한 조작방법**
 - Dual Syringe로 1:1 정량배출 가능
 - 조작과 혼합이 매우 용이하고 재료 손실이 적음

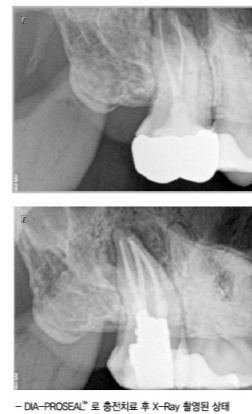


구성

- 16g 시린지 1개(Base 6.5g + Catalyst 9.5g) + 믹싱팩드 1Pack(50매) + 스파출라
- 4g 시린지 1개(Base 1.6g + Catalyst 2.4g) + 믹싱팩드 1Pack(50매) + 스파출라

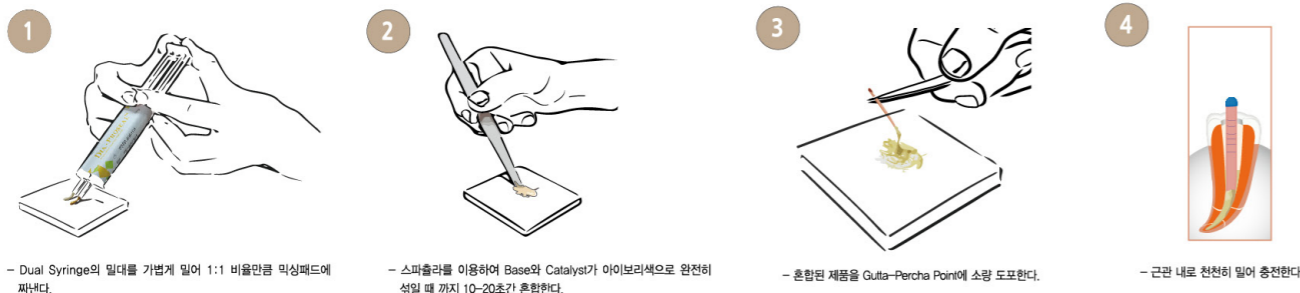
사용방법

- 사용전 근관 내부의 잔재를 완전히 제거한 후 근관을 차아염소산이나 EDTA 용액으로 소독한 후 완전 건조한다.
- 제품의 보호용 캡을 열고 Dual Syringe의 밀대를 가볍게 밀어 믹싱팩드에 1:1 비율로 적당량을 덜어낸다.
- 스파출라를 이용하여 Base와 Catalyst를 아이보리 색으로 완전히 섞일 때까지 10~20초간 혼합한다.
- 혼합된 제품을 Gutta-Percha Point에 소량 도포하여 근관 내로 천천히 밀어 충전한다.
- 치료 후 치과용 X-Ray 사진을 찍어 충전 상태를 확인한다.



- DIA-PROSEAL™ 로 충전치료 후 X-Ray 촬영된 상태

DIA-PROSEAL™ 사용, 적용방법



DIA TEMP™ 광중합형 임시 충전재

DIA TEMP™ 인레이와 온레이 케이스의 임시레진 충전, 크라운과 브릿지 같은 보철물 Relining에 적용 가능한 광중합형 임시 충전재입니다.

2등급



제품특징

- 제거 시 한 조각으로 빠르고 쉽게 제거 가능
- 우수한 마모 저항성과 고강도로 치아의 형태와 저작력을 유지
- 시린지 형태의 제품으로 별도의 믹싱작업 없이 매우 편리하고 빠르게 적용이 가능.
- 치아와의 뛰어난 결합력
- 파랑(Blue)은 구치구 사용에 적합
- 노랑(Yellow)은 전치구 사용에 적합

적용

- Inlay, Onlay 케이스
- 우식 부위에 임시 충전
- 모든 종류의 와동에 임시 수복
- 마진 부위의 실링

구성

- 3g 시린지 3개
- 파랑(Blue), 노랑(Yellow)

DIA TEMP™ FLOW 광중합형 흐름성 임시 충전재

DIA TEMP™ FLOW는 우수한 흐름성으로 더욱 손쉽게 적용이 가능한 광중합형 흐름성 임시 충전재로, 인레이와 온레이 케이스의 임시레진 충전 또는 크라운과 브릿지 같은 보철물 Relining에 적용 가능합니다.

2등급



제품특징

- 제거 시 한 조각으로 빠르고 쉽게 제거 가능
- 탁월한 흐름성으로 다양한 치아형태에 쉽게 적용 가능.
- 폭이 좁고 깊은 미세 사용공간의 실링에도 탁월한 적용.
- 외부 압력에 저항성이 강하고 내구성이 높아 일정기간 치아 형태와 저작력을 유지시켜줌.

적용

- 깊은 와동의 임시 수복
- 미세 우식부위의 임시 실링
- Inlay, Onlay 케이스
- 임플란트 시술시 Screw 부위의 임시 충전

구성

- 1.8g 시린지 5개 + 일회용 팁 10개
- 파랑(Blue), 노랑(Yellow)

DIA-ULTRASONIC 근관세척용 무선 초음파 이리게이션 기기

NEW

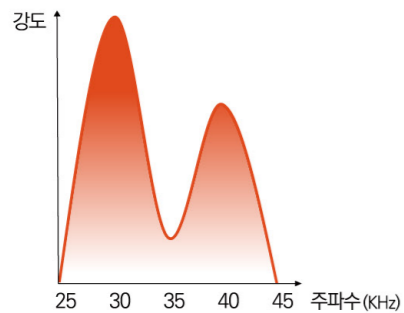
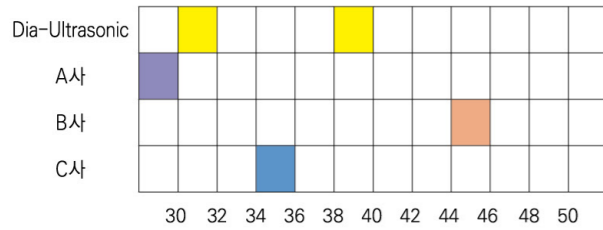
근관세척용 무선 초음파 이리게이션 기기 Dia-Ultrasonic은 Dual 주파수 방식과 대용량 배터리, 높은 내구성의 팁, 배터리 보호회로(PCM)등이 적용된 최적의 성능과 안전한 시술을 위한 근관세척 장비입니다. Dia-Ultrasonic은 근관 형성 시 세균, 치수잔사, 절삭편의 제거 및 항균, 치수조직의 용해, 윤활효과, 도말층 제거등에 가장 효과적이고 편리한 방법을 제공합니다.

1등급

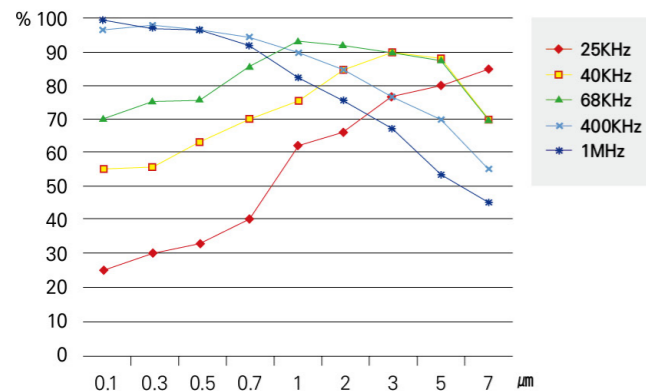
제품특징

- Dual 주파수 적용
- 강력하면서도 세밀한 근관세척 가능
- Tip의 내구성 우수
- 전용 충전기 및 거치대로 안정적인 충전 및 거치 가능
- 최적의 주파수 자동으로 설정해 주는 스마트 기능 적용
- 고용량 배터리 적용으로 장시간 작동 가능
- 배터리보호회로 적용으로 과방전, 과충전 방지
- 아답터 입력 오류로 부터 충전기 보호(과전압, 역전압)

- 주파수를 스캐닝하여 최적의 주파수를 자동선택



- 주파수에 따른 Particle 제거 능력



Specification

제품명		Dia-Ultrasonic Handpiece	
충전 시간	약 3시간 30분		
사용 가능 회수	약 500회		
치수	Handpiece	178×25×25mm(L×W×H)	
	Ultrasonic Tip	27×32×4mm(L×W×H)	
	Wrench	74×12×12mm(L×W×H)	
무게	Handpiece	101g	
	Ultrasonic Tip	0.8g	
	Wrench	15g	
작동 조건	온도	10~30℃	
	기압	70~106 KPa	
	습도	30%~85%	
운송, 보관 조건	온도	-10~40℃	
	기압	70~106 Kpa	
	습도	30%~85%	

- 주파수가 낮을수록 작은 사이즈의 Particle 제거 효율이 낮음
- 주파수가 높을수록 정밀 세척 가능
- 현재 의료용 근관 세척의 경우 30KHz ~ 45KHz의 주파수 사용

- ▶ Dia-Ultrasonic : 30KHz, 40KHz (Dual주파수 적용)
- ▶ A사 : 30KHz
- ▶ B사 : 30KHz ~ 40KHz
- ▶ C사 : 45KHz
- ▶ D사 : 45KHz



DIA-ULTRASONIC 근관세척용 무선 초음파 이리게이션 기기

NEW

제품특징

- 대용량 배터리
2,750mAh 대용량 배터리로 한번 충전으로 최대 500회 사용 가능(15초씩)
전용 전원IC 채용으로 배터리 방전량 최소화
10분 미사용시 슬립모드, 60분 미사용시 자동전원 OFF

- 배터리보호회로(PCM)
배터리보호회로 적용으로 안전성 확보
과충전, 과방전, 쇼트, 과전류 방지

- 특수제작된 전용 팁
타사대비 2배 이상의 내구성 (당사 Test 조건에 한함)
31G(0.25mm)의 니들 굵기로 좁은 근관에서도 사용 가능

- LED 색상으로 충전상태 표시
충전중일 때는 주황색 점등, 충전이 완료되면 녹색 점등



- 아답터 입력 오류로부터 충전기 보호
8V ~ 18V 입력시 동작안함(과전압 보호)
역전압 인가시에도 충전기 보호



ULTRASONIC TIP 울트라소닉 팁



WRENCH 팁렌치



Ultrasonic Tip을 Handpiece에 결합/분리할 때 사용

DIA-DUO 무선 열연화 수직가압, 충전용 기기 (일체형)

2등급

DIA-DUO는 빠르고 쉬운 근관 충전시스템을 제공하는 무선 열연화 수직가압, 근관충전기입니다. 최적의 근관 충전 기기인 본 제품은 열연화 수직 가압 기기(DUO-PEN) 및 열연화 근관충전기(DUO-GUN)로 구성되어 있는 일체형이며, 효과적, 최적화된 충전 테크닉을 통하여 시술시간 단축 및 이상적인 시술 결과를 시술자에게 제공하여 드립니다.

제품구성

- DUO-PEN, DUO-GUN 핸드피스 각 1개, 충전기(일체형) 1개,
- 파워 아답터 & 코드 1개, 사용자 매뉴얼 1부
- Heating Condenser (.04-#50 / .06-#50) 각 1개
- DUO-PEN Disposable Sheath(200ea/box) 1개
- GP Obturation Tip(4pcs/box) 1개
- Gutta-Percha Obturator (100pcs.) 1개
- DUO-GUN 기타구성품
Plunger Set, Plunger O-ring assembly(2pcs), Safety Cap(2pcs)
Multi Tool, Scrubbing Brush 각 1개

- * 전체 구성품 개별 구매 가능
- * 분리형 단품구매 (DUO-PEN, DUO-GUN) 가능
단품구매시 충전기는 단품 분리형 충전기로 구성



DENTAL ADVISOR 사용자 선호도
96% 5개 + 만점 획득

무상 3년 A/S
(배터리 포함)



DUO-PEN 무선 열연화 수직가압용 근관충전기

2등급

무선 열연화 수직 가압용 근관 충전기인 Duo-Pen은 빠르고 쉬운 충전시스템을 제공합니다. Duo-Pen은 열을 이용하여 근관 내의 Gutta-Percha Points를 치과용근관플러거(Heating Condenser)를 통해 연화시켜 충전을 가능하게 하는 기기로, Gutta-Percha Points의 절단을 위해 사용하거나 수직 가압 충전 방법을 통해 근관 전체를 충전하기 위한 제품입니다.

시술기법

- 근관 치료를 위해 근관 내 Gutta Percha Point를 연화 시킵니다.
- Gutta Percha Point를 근관 내 측면의 잔 공간까지 완벽하게 채웁니다.
- Gutta Percha Point를 끊어냅니다.
- 가열된 히팅 콘덴서를 이용하여 근관 내 Gutta Percha Point를 가압합니다.

제품특징

- 가열된 히팅 콘덴서로 수직 가압을 함으로써 근관내의 잔 공간까지 완벽하게 채울 수 있습니다.
- 무선이며 경량으로 조작, 세척, 보관이 쉽습니다.
- 1초 이내에 히팅 콘덴서가 고온으로 도달하여 시술시간을 절약할 수 있습니다.
- Tip-Burn (팁끝이 검게 변하는 현상) 현상이 없어 안전하게 사용할 수 있습니다.
- 다양한 사이즈(.04-#40, .04-#45, .04-#50, .06-#50, .08-#55)의 히팅 콘덴서가 있으며, 칼라코딩 되어있어 쉽게 구별이 가능합니다.
- 3가지 온도 설정이 가능합니다.(170°C, 200°C, 230°C)
- 버튼 조작이 간단하여 사용이 편리합니다.

제품구성

- 핸드피스 & 충전기 1개
- 파워아답터 & 코드 1개
- Heating Condenser 2개 (.04-#50, .06-#50 각 1개)
이외 사이즈는 별도구매 가능
- Disposable Sheath (200pcs./Box)
- 사용자 매뉴얼 1부

* 구성품 개별 구매가능

무상 3년 A/S
(배터리 포함)



HEATING CONDENSER 듀오 펜 팁



Duo-Pen 사용에 맞게 제작된 전용 Tips 사용자의 편의에 맞게 5가지 사이즈 선택 가능
사이즈 : .04-#40(흰색), .04-#45(노랑)
.04-#50(빨강), .06-#50(파랑)
.08-#55(녹색)
Asst.(.04-#50/.06-#50)
포장단위 : 1pcs/box (Asst. 2pcs/box)

₩ 66,000

Specification

제 품 명		DUO-PEN
보호형식 & 보호정도		내부전원형기기 & B형 장착부
설정 온도		170, 200, 230°C
충전 시간		약 1시간 30분
사용 시간		5초씩 약 1,000회 사용가능 (.04-#50 히팅 콘덴서 170°C 기준)
치 수	Handpiece	23 x 23 x 163mm (W x H x D)
	Charger (Dual)	140 x 150 x 44mm (W x D x H)
무 게	Charger (Single)	90 x 147 x 43mm (W x D x H)
	Handpiece	82g (including battery)
전원공급(아답터)	Charger Adapter	Dual: 325g, Single: 255g 182g
	Input	100V-240V~, 50-60 Hz, 1A
배 터 리	Output	9V ~ 3A
	Li-ion Battery, DC 3.6V, 2500mAh	
사용조건	온 도	0°C ~ +40°C
	습 도	30 ~ 85% Rh
	기 압	60kPa ~ 101kPa
보관 및 운송 조건	온 도	0°C ~ +40°C
	습 도	30 ~ 85% Rh
	기 압	60kPa ~ 101kPa
소프트웨어	버전정보	별도표기

DISPOSABLE SHEATH 일회용 비닐커버



- Duo-Pen 사용시 이물질로부터 핸드피스를 보호
- 교차 감염 방지
- 사용 후 반드시 폐기(일회용 제품)
- 포장단위 : 200pcs/box

₩ 16,500

DUO-GUN 무선 근관충전용 (BACKFILL OBTURATION) 기기

무선 근관 충전기인 Duo-Gun은 빠르고 쉬운 충전시스템을 제공합니다. Duo-Gun은 열을 이용하여 Gutta-Percha Obturator(지피바)를 연화시켜 GP Obturation Tip을 통해 근관에 고형물을 충전하는 치과용충전기로, 효과적인 충전 테크닉을 통하여 시술시간 단축 및 이상적인 시술 결과를 시술자에게 제공하여 드립니다.

2등급

제품특징

- 사용시 편리함을 주는 무선형, 소형 디자인
- 원하는 정도의 확실한 GP(Gutta-Percha) 충전이 가능
- 빠르고 장기간 지속적인 근관의 완충전이 가능합니다.
- GP Obturation Tip 연성처리로 유연성과 내구성이 향상되었습니다.
- 충전재의 흐름을 조절할 수 있도록 다양한 온도(140°C, 170°C, 200°C) 설정 가능합니다.
- 15초 이내에 최고온도 200°C에 도달
- 왼손/오른손 모두 쉽게 조작 및 확인이 가능

무상 3년 A/S
(배터리 포함)



Specification

제품명	DUO-GUN	
분류	Class II (AC/DC 아답터 포함)	
설정 온도	140, 170, 200 °C	
충전 시간	약 1시간 30분	
사용 시간	10분 사용기준 20회 사용가능 (140°C 기준)	
치수	Handpiece	139 x 114 x 30mm (W x H x D)
	Charger (Dual)	140 x 150 x 44mm (W x D x H)
	Charger (Single)	90 x 147 x 43mm (W x D x H)
무게	Handpiece	179g (Including battery)
	Charger	Dual: 325g, Single: 255g
	Adapter	182g
전원공급(아답터)	Input	100V-240V~, 50-60 Hz, 1A
	Output	9V --- 3A
배터리	Li-ion Battery, DC 3.6V, 2500mAh	
사용조건	온도	0°C ~ +40°C
	습도	30 ~ 85% R.H
	기압	60kPa ~ 101kPa
보관 및 운송 조건	온도	0°C ~ +40°C
	습도	30 ~ 85% R.H
	기압	60kPa ~ 101kPa

제품구성

- 핸드피스 & 충전기 1개
- 파워아답터 & 코드 1개
- GP Obturation Tip 23G (4pcs/box) 1개
- Gutta Percha Obturator 1개 (100pcs/box)
- Plunger Set, Plunger O-ring assembly(2pcs)
- Safety Cap(2pcs), Multi Tool, Scrubbing Brush
- 사용자 매뉴얼 1부
- 구성품 개별 구매가능

GP OBTURATION TIP 듀오 건 팁



- 사이즈 : 23G, 25G (23G가 더 두꺼움)
- 포장단위 : 4pcs/box

₩60,000

GUTTA PERCHA OBTURATOR 지피바



- Duo-Gun 사용에 맞게 제작된 지피바
- 뛰어난 흐름성
- 포장단위 : 100pcs/box

₩ 35,000

2등급

DUO-PEN 사용 방법 (DOWNPACK TECHNIC)

Step 1a 근관 길이 확인 후 엔도 파일을 이용하여 근관을 확장합니다. 이후 형성된 근관에 충전할 마스터 콘을 선택하여 시적시켜 봅니다.

Step 1b 마스터 콘과 사이즈가 유사한 듀오 펜 팁을 선정 후 근관 내로 밀어넣고, 엔도 스탭을 근관 길이에서 약 4~7mm 정도 짧게 맞춥니다.

Step 2 끝부분 2mm정도 실러를 묻힌 마스터 콘을 근관에 삽입 후 APEX 부분에 도달하였는지 확인합니다.

Step 3a 작동버튼을 눌러 듀오 펜 팁을 가열시켜 오리피스 윗부분의 가타퍼차를 잘라낸 후 다시 한 번 작동버튼을 1~1.5초간 누른 후 버튼에서 손을 떼고 남아있는 열을 이용하여 펜 팁을 APEX로부터 6~9mm 지점까지 가압 합니다.

Step 3b 가압 후 바로 가타퍼차의 수축을 방지하기 위해 열이 식은 펜 팁을 이용하여 약 8~10초간 지속적으로 가압을 한 후 APEX 부분을 빈틈없이 채우기 위해 다시 작동버튼을 1~1.5초간 누른 후 남아있는 열을 이용하여 펜 팁을 APEX로부터 4~7mm 지점까지 가압 합니다.

Step 4 펜 팁을 빼낸 후 가타퍼차가 굳기 전에 핸드 플러거를 사용하여 수 차례 가압을 하면서 APEX 부분을 충분히 막아줍니다.

DUO-GUN 사용 방법 (BACKFILL TECHNIC)

Step 5 근관에 충전되어있는 마스터콘의 윗부분에 듀오 건 팁이 닿도록 하고 3~5초 동안 열을 전달하여 마스터 콘 윗부분을 연화 시킵니다.

Step 6a 듀오 건 트리거를 서서히 움직여 녹은 가타퍼차 옵츄레이터를 근관에 주입합니다. 듀오 건 팁이 주입 압력에 의해 후방으로 밀리면서 GP가 근관에 가득차게 됩니다.

Step 6b 주입 후 핸드 플러거로 가압을 합니다.(약 2~3회 반복 실시) 주입이 완료 되면 듀오 건 팁을 근관에서 빼냅니다.

Step 7 근관에서 팁을 빼낸 후 엔도전용 핸드 플러거를 사용하여 주입한 가타퍼차를 수 차례 가압합니다. (충전완료)

DIADENT'S MILLIMETER MARKED GUTTA PERCHA POINTS & PAPER POINTS

- ISO13485의 품질규격에 따른 엄격한 품질 관리 시스템
- 국제 표준으로 사용되고 있는 Color Cording방식의 개발

mm Marked Gutta Percha Points (길이표시 Gutta Percha Points)로 근관길이 측정의 정확성과 편이성 제공

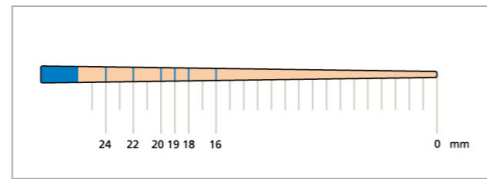
- 각 포인트에 적용된 밀리미터 표시는 빠르고 편한 시술상의 편이성을 제공
- 포인트마다 16, 18, 19, 20, 22, 24mm 지점의 길이 표시로 별도의 길이 측정이 필요 없으며, 근관의 길이에 따른 빠르고 정확한 시술이 가능
- 지피콘이 근침부에 도달하였는지 여부를 정확히 파악 가능
- 포인트를 측정할 필요없이 시술 시간 단축 가능
- 포인트별 정확한 길이표시와 엄격한 품질관리로 실제 시술 시 믿고 사용이 가능
- 국제 특허제품 (U.S Patent No. 6,004,133)

DiaDent 레이저 자동감지 시스템 (Laser Inspected System)

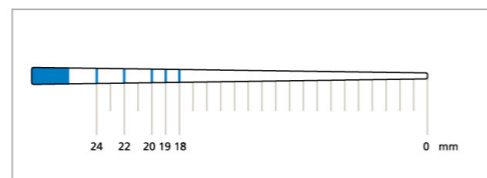
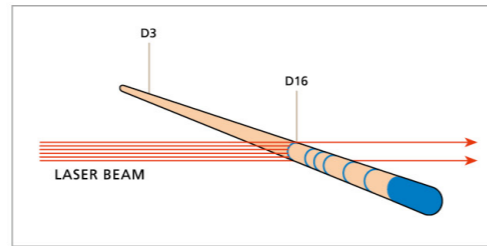
- 레이저 빔을 사용하여 각각의 G/P Point는 끝 지점에서 3mm (D3) 지점과 16mm (D16) 지점이 측정되어 치수불량포인트는 자동 선별됨
- 국제규격(ISO)의 허용 오차인 0.05mm의 절반인 0.029mm를 허용오차로 설정, 검사하여 우수한 정확도를 자랑

근관길이 측정의 용이함과 우수한 흡수력을 제공

- 각 포인트에 적용된 밀리미터 표시는 시술시간의 단축이라는 편의성을 제공
- 별도의 포인트 측정시간의 단축으로 시술시간의 단축이 가능
- 각 포인트별 18, 19, 20, 22, 24mm 지점의 길이표시
- 형성된 전체 치근관의 수분 흡수가 용이하며, 뛰어난 흡수력으로 빠르고 전체적인 건조가 가능
- 국제 특허제품 (U.S Patent No. 5,833,458)
- 해외발행 연구논문에서 타사 제품(13개 제조사)과의 흡수력 실험에서 가장 뛰어난 흡수력이 증명됨 (JOSE PUMAROLA-SUNE, JOURNAL OF ENDODONTICS, VOL 24, NO. 12, 796-798)

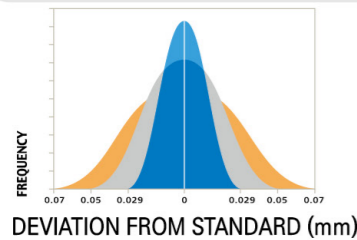


Millimeter Marked

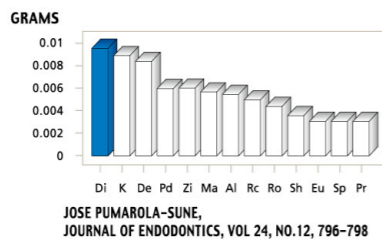


Millimeter Marked

DiaDent Quality Assurance



Comparative absorption of Paper Points, by Brand



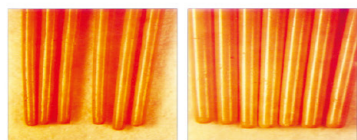
DIADENT PATENTS

- US Patent No. 6,004,133
- International Patents pending.
- European Patents No. 0964656
- United Kingdom Patents No. 0964656
- Deutsches Patents No. EP 0964656

HAND JIG ROLLING VS. MACHINE ROLLING

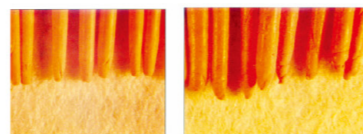
※ DiaDent GP콘은 전량 hand jig roll 방식으로 제작되어 집니다.

Hand Jig Rolled Gutta Percha Points (DiaDent 제작방식)



- 일정하고 규칙적인 두께 및 형태
- 매끄러운 표면과 일정하게 둥근 형태의 tip 모양
- 근관의 형태에 가장 일치하도록 제작
- 균일한 tip의 형태로 이상적인 근관 충전 시술이 가능

Machine Rolled Gutta Percha Points (기계 롤링 방식의 G/P Points)



- 일정하지 않고 불규칙한 두께 및 형태
- 제품의 tip 부위에 재료의 과다 겹침 현상
- 불규칙한 tip으로 인해 이상적인 근관 충전 어려움
- 시술의 어려움 발생가능성이 높아짐

ML.029

MILLIMETER MARKED + LASER INSPECTED GUTTA PERCHA POINTS

ML.029
 M - Millimeter Marked
 L - Laser Inspected
 .029 - Diameter Tolerance

DiaDent 레이저 자동감지 시스템
 mm Marked 길이표시로 근관길이 측정의 정확성과 편이성 제공

•행위 연계보상 치료재료 ₩ 6,530
 2등급

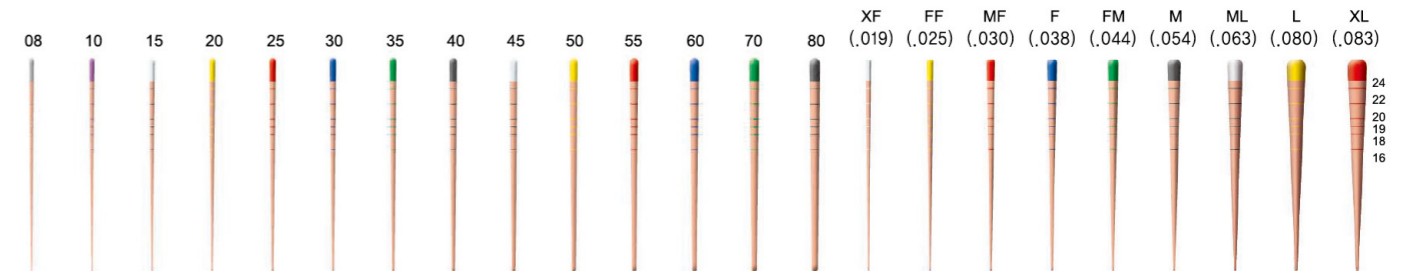


ISO 제품 사이즈
#08 ~ #80, Asst #15/40, #45/80 #90/140
포장단위
120pcs / Box
엑세서리 사이즈
XF, FF, MF, F, FM, M, ML, L, XL & Asst XF/M
포장단위
100pcs / Box

08	10						
15	20	25	30	35	40	15-40	
45	50	55	60	70	80	45-80	
						90-140	

XF	FF	MF	F	FM	M	XF-M
ML	L	XL				

ML.029 & ACCESSORY GUTTA PERCHA POINTS



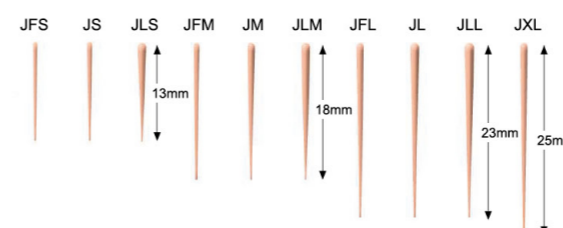
JAPANESE TYPE GUTTA PERCHA POINTS



- 국내 및 일본, 아시아 지역 여러 국가에서 가장 많이 사용되는 엑세서리 포인트
- 길이, 굵기에 따른 다양한 사이즈가 있어 시술방식에 따라 다양하게 사용이 가능
- 모든 포인트는 hand jig rolled로 제작되어 taper와 치수에서 정확
- 최고품질의 원료를 사용
- 뛰어난 방사선 불투과성

•행위 연계보상 치료재료 ₩ 6,530
 2등급

G/P (JAPAN TYPE)



	대	중	소	세대	세중	세소	태대	태중	태소	특
제품 표시	大	中	小	細大	細中	細小	太大	太中	太小	特
명칭	JL	JM	JS	JFL	JFM	JFS	JLL	JLM	JLS	JXL

	혼	세	태
제품 표시	混	細	太
명칭	JASST	JFASST	JLASST

DIA-PROISO.04/06 PLUS MILLIMETER MARKED + LASER INSPECTED SPECIAL TAPER GUTTA PERCHA POINTS



- 6% Dia-ProISO.06 Plus
- 4% Dia-ProISO.04 Plus
- 2% ML029 / MMPP

•행위 연계보상 치료재료 ₩12,600
2등급

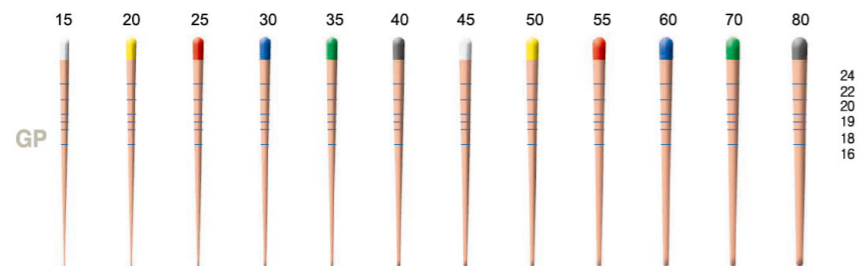
- ProFile, K3 File, Hero File 사이즈에 맞도록 디자인한 지피콘
- 정확한 사이즈로 한 개의 포인트로 시술이 가능하도록 제작, 이로 인한 시술시간의 단축
- 우수한 품질의 원료를 사용
- 다양한 로타리 파일에 맞는 다양한 테이퍼를 갖춘 지피 포인트 생산

08	10						
15	20	25	30	35	40	45-80	
45	50	55	60	70	80	90-140	

사이즈
#08~#80, Asst. #15/40, #45/80, #90/140
포장단위(Pcs / Box)
60pcs / Box

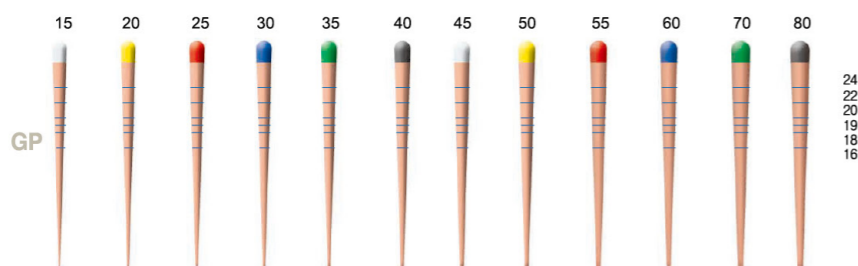
1:1 scale

mm MARKED SPECIALTY POINTS (DIA-PROISO .04 PLUS)



1:1 scale

mm MARKED SPECIALTY POINTS (DIA-PROISO .06 PLUS)



SPECIAL TAPERED GUTTA PERCHA POINTS

DIA-PRO R

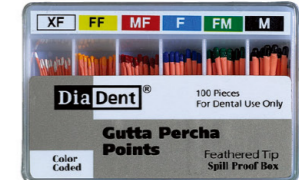


•행위 연계보상 치료재료 ₩12,600
2등급

- RECIPROC® File 로 근관 형성후 사용시 적합한 지피콘
- R25는 A타입(구형) 또는 B타입(신형)이 있으며, 두 가지 타입 중에서 선택 가능
- 시술시 편리하도록 길이 표시 적용함
- 우수한 품질의 원료 사용

사이즈
#25(A/B타입), #40, #50, Asst.#25/40/50(A/B타입)
포장단위(Pcs / Box)
60pcs / Box

FEATHERED TIP



•행위 연계보상 치료재료 ₩12,600
2등급

- System B 플러거 사용시 적합한 지피콘
- 우수한 품질의 원료 사용

SIZE	XF	FF	MF	F	FM	M	ML	L
TAPER	0.019	0.03	0.035	0.045	0.051	0.065	0.09	0.1
사이즈	XF, FF, MF, F, FM, M, ML, L, & Asst.#XF/M							
포장단위(Pcs / Box)	100pcs / Box							

DIA-PROT PLUS



•행위 연계보상 치료재료 ₩12,600
2등급

- ProTaper File, Dia-X File, Dia-PT File 로 근관 형성후 사용시 적합한 지피콘
- 시술시 편리하도록 길이 표시 적용함
- 우수한 품질의 원료 사용
- Dia-X File, Dia-PT File #D3 - F1, #D4 - F2, #D5 - F3 사용시 적합

사이즈
F1, F2, F3, F4, F5 & Asst.(F1/F3),(F4/F5),(F1/F5)
포장단위(Pcs / Box)
60pcs / Box

DIA-PROT NEXT



•행위 연계보상 치료재료 ₩15,000
2등급

- ProTaper Next File 로 근관 형성후 사용시 적합한 지피콘
- 시술시 편리하도록 길이 표시 적용함
- 우수한 품질의 원료 사용

사이즈
X2, X3, X4, X5, Asst.(X2/X5),(X2/X3)
포장단위(Pcs / Box)
60pcs / Box

DIA-PRO W

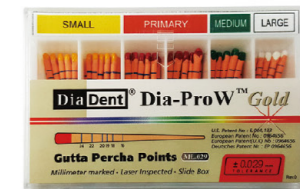


•행위 연계보상 치료재료 ₩12,600
2등급

- Wave One File 로 근관 형성후 사용시 적합한 지피콘
- 시술시 편리하도록 길이 표시 적용함
- 우수한 품질의 원료 사용

사이즈
Small, Primary, Large, Asst.(Small/Primary/Large)
포장단위(Pcs / Box)
60pcs / Box

DIA-PRO W GOLD



•행위 연계보상 치료재료 ₩15,000
2등급

- Wave One Gold File 로 근관 형성후 사용시 적합한 지피콘
- 시술시 편리하도록 길이 표시 적용함
- 우수한 품질의 원료 사용

사이즈
Small, Primary, Medium, Large, Asst.(Small/Primary/Medium/Large)
포장단위(Pcs / Box)
60pcs / Box

MMPP MILLIMETER MARKED PAPER POINTS



•행위 연계보상 치료재료 ₩ 6,010
1등급

근관길이 측정의 용이함과 최고의 흡수력을 제공

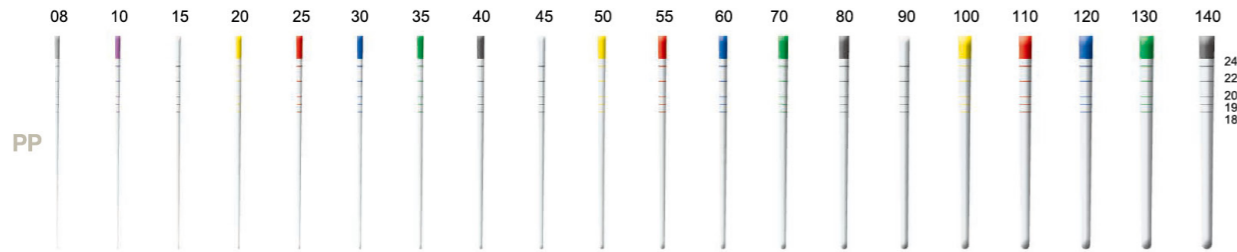
- 각 포인트에 적용된 밀리미터 표시는 시술시간의 단축이라는 편의성을 제공
- 별도의 포인트 측정시간의 단축으로 시술시간의 단축이 가능
- 각 포인트별 18, 19, 20, 22, 24mm 지점의 길이표시
- 형성된 전체 치근관의 수분 흡수가 용이하며, 뛰어난 흡수력으로 빠르고 전체적인 건조가 가능
- 국제 특허제품 (U.S Patent No. 5,833,458)
- 해외발행 연구논문에서 타사 제품(13개 제조사)과의 흡수력 실험에서 가장 뛰어난 흡수력이 증명 (JOSE PUMAROLA-SUNE, Journal of Endodontics, VOL24, No12, P796-798)

08	10						
15	20	25	30	35	40	15-40	
45	50	55	60	70	80	45-80	
						90-140	

사이즈
#8 ~ #80, Asst #15/40, #45/80, #90/140
포장단위
200pcs / Box

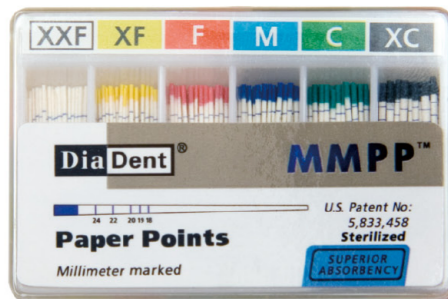
1:1 scale

MILLIMETER MARKED TYPE(ISO)

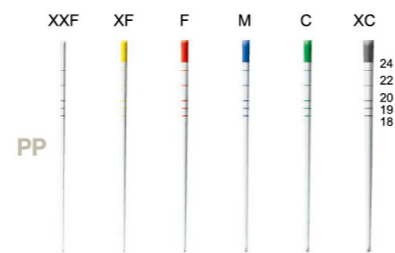


1:1 scale

mm MARKED TYPE(ACCESSORY)



•행위 연계보상 치료재료 ₩ 6,010



액세서리 사이즈
XXF, XF, F, M, C, XC, Asst #XXF/XC
포장단위
200pcs / Box

XXF	XF	F	M	C	XC	XXF-XC
-----	----	---	---	---	----	--------

DIA-PROISO .04/.06 PLUS MILLIMETER MARKED SPECIAL TAPER PAPER POINTS



•행위 연계보상 치료재료 ₩ 8,500
1등급



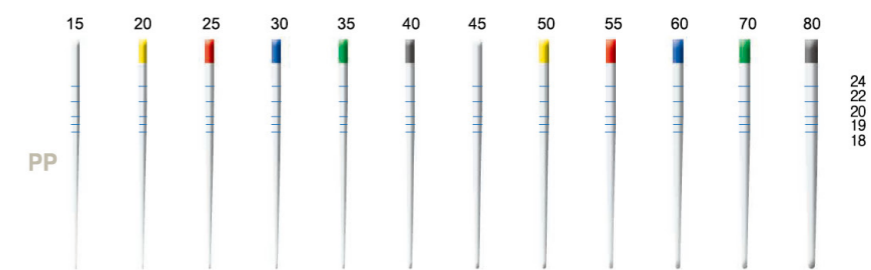
- ProFile, K3 File, Hero File 사이즈에 맞도록 디자인한 피피콘
- 정확한 사이즈로 한 개의 포인트로 시술이 가능하도록 제작, 이로 인한 시술 시간의 단축
- 파일 제조사의 특정 파일에 맞도록 디자인된 다양한 종류의 제품생산
- 형성된 전체 치근관의 수분 흡수가 용이하며, 뛰어난 흡수력으로 빠르고 전체적인 건조가 가능

08	10						
15	20	25	30	35	40	15-40	
45	50	55	60	70	80	45-80	
						90-140	

사이즈
#08 ~ #80, Asst. #15/40, #45/80, #90/140
포장단위(Pcs / Box)
100pcs / Box

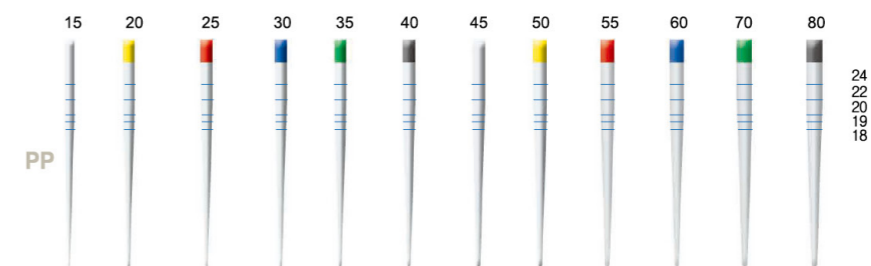
1:1 scale

mm MARKED SPECIALTY POINTS (DIA-PROISO .04 PLUS)



1:1 scale

mm MARKED SPECIALTY POINTS (DIA-PROISO .06 PLUS)



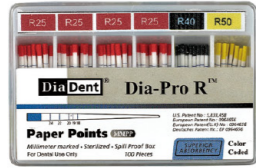
SPECIAL TAPERED PAPER POINTS

DIA-PRO R

•행위 연계보상 치료재료

₩ 8,500

1등급



- RECIPROC® File로 근관 형성후 사용시 적합한 피피콘
- 시술시 편리하도록 길이 표시 적용
- 우수한 품질의 원료 사용

사이즈

#25, #40, #50, Asst.#25/40/50

포장단위(Pcs / Box)

100pcs / Box

FEATHERED TIP

•행위 연계보상 치료재료

₩ 8,500

1등급



- System B 플러거 사용시 적합한 피피콘
- 우수한 품질의 원료 사용

사이즈

XXF, XF, F, M, C, XC & Asst.XXF/ XC

포장단위(Pcs / Box)

200pcs / Box

DIA-PROT PLUS

•행위 연계보상 치료재료

₩ 8,500

1등급



- ProTaper File, Dia-X File, Dia-PT File 로 근관 형성후 사용시 적합한 피피콘
- 시술시 편리하도록 길이 표시 적용함
- 우수한 품질의 원료 사용
- Dia-X File, Dia-PT File #D3 - F1, #D4 - F2, #D5 - F3 사용시 적합

사이즈

F1, F2, F3, F4, F5 & Asst.(F1/F3),(F4/F5),(F1/F5)

포장단위(Pcs / Box)

100pcs / Box

DIA-PROT NEXT

•행위 연계보상 치료재료

₩ 10,000

1등급



- ProTaper Next File 로 근관 형성후 사용시 적합한 피피콘
- 시술시 편리하도록 길이 표시 적용함
- 우수한 품질의 원료 사용

사이즈

X2, X3, X4, X5, Asst.(X2/X5),(X2/X3)

포장단위(Pcs / Box)

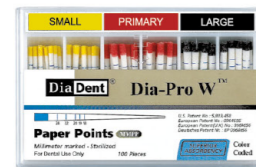
100pcs / Box

DIA-PRO W

•행위 연계보상 치료재료

₩ 8,500

1등급



- Wave One File 로 근관 형성후 사용시 적합한 피피콘
- 시술시 편리하도록 길이 표시 적용함
- 우수한 품질의 원료 사용

사이즈

Small, Primary, Large, Asst.(Small/Primary/Large)

포장단위(Pcs / Box)

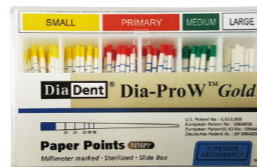
100pcs / Box

DIA-PRO W GOLD

•행위 연계보상 치료재료

₩ 10,000

1등급



- Wave One Gold File 로 근관 형성후 사용시 적합한 피피콘
- 시술시 편리하도록 길이 표시 적용함
- 우수한 품질의 원료 사용

사이즈

Small, Primary, Medium, Large, Asst.(Small/Primary/Medium/Large)

포장단위(Pcs / Box)

100pcs / Box

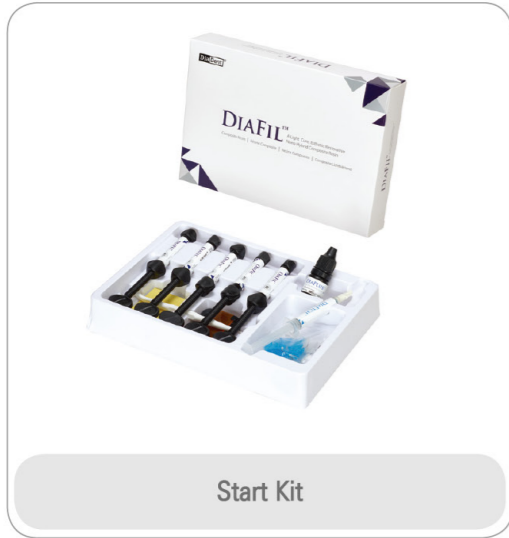
Composite & Restorative

- 나노 하이브리드 컴포지트 레진
- 플로우 컴포지트 레진
- 7세대 유니버설 (8세대) 본드
- 5세대 본딩재
- 옛칭제, 일회용 브러쉬
- 레진계 영구 시멘트
- 무선 듀얼 파장 LED 광중합기

DIAFIL™ 광중합형 나노 하이브리드 컴포지트 레진

DIAFIL™ 은 전치부와 구치부 모두 사용 가능한 물성의 나노 하이브리드 컴포지트 레진입니다.

2등급



제품특징

- 우수한 물성의 나노필러
 - 나노필러가 함유되어 최소의 광중합 수축을 보여줍니다.
- 우수한 압축강도와 마모 저항성
 - 우수한 물리적 강도로 파절의 위험을 최소화 합니다.
- 손쉬운 핸들링과 탁월한 색조 안정성
 - 나노필러의 부드럽고 끈적이지 않는 점성으로 손쉬운 핸들링
 - 균일한 투명성과 탁월한 색조 안정성으로 자연치와 유사한 심미적 효과로 최고의 시술 결과를 제공하여 드립니다.

뛰어난 방사선 불투과성

구 성

- Start Kit
 - 컴포지트 레진 시린지 5개 (4g)
 - 본딩제(5ml), 에칭제(3ml) 각 1개씩
 - 액세서리: 일회용 브러시 팁 50개, 브러시 핸들 1개, 믹싱웰, 믹싱패드, Disposable Tips 10개, 웨이드 시트

SET	SHADE
START KIT A SET	A1, A2, A3, A3.5, B2
START KIT B SET	A2, A3, A3.5, B2, B3
START KIT C SET	A1, A2, A3, A3.5, C2

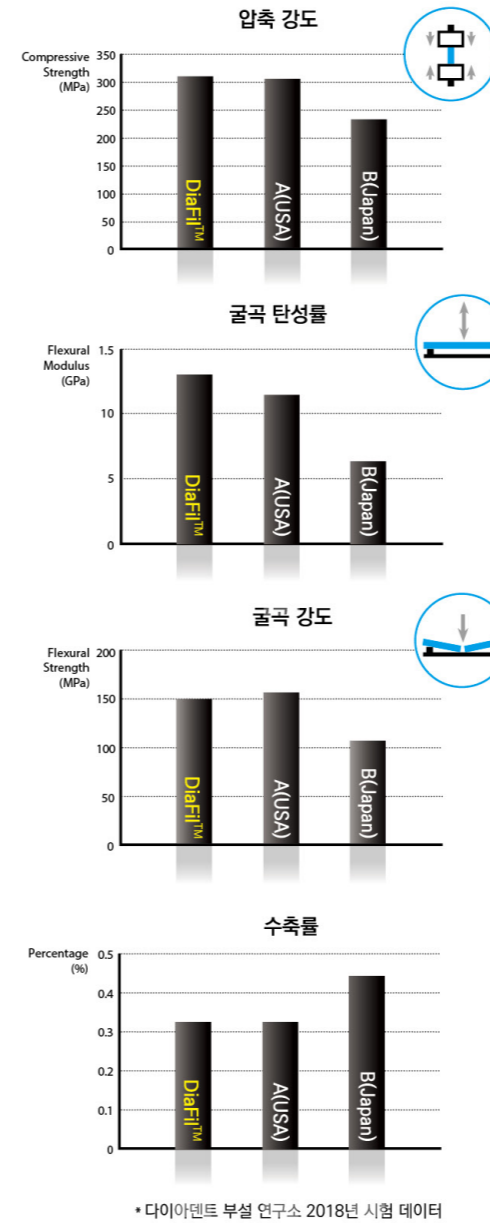
- Refill Package
 - 4g 컴포지트 레진 시린지 1개

SHADE
A1, A2, A3, A3.5, A4, B1, B2, B3, C2, C3, A20, A30

- Capsule Type
 - 0.25g 캡슐 20개

SHADE
A1, A2, A3, A3.5, B2

물리적 특성



사용 방법



• 구치적용



• 전치적용



• 우수한 방사선 불투과성



DIAFIL™ FLOW 광중합형 흐름성 컴포지트 레진

DIAFIL™ FLOW는 우수한 흐름성으로 손쉽게 시술가능한 고강도 광중합형 흐름성 컴포지트 레진입니다.

2등급



제품특징

뛰어난 흐름성, 편리한 적용
 - 최적의 점도로 적절한 흐름성을 가져 작업성이 우수.
 - 직접 와동에 적용할 수 있어 빠르고 편리한 사용 가능.

낮은 수축률
 - 우수한 물성으로 최소의 수축

다양한 케이스에 적용
 - Class III, V 또는 IV 의 직접 수복.
 - Class I이나 Class II의 수복의 Liner/Base로 탁월.
 - 미세균열 및 치경부 또는 치아경계면 실링에 적합
 - 전/구치의 최소 삭제

뛰어난 방사선 불투과성

구 성

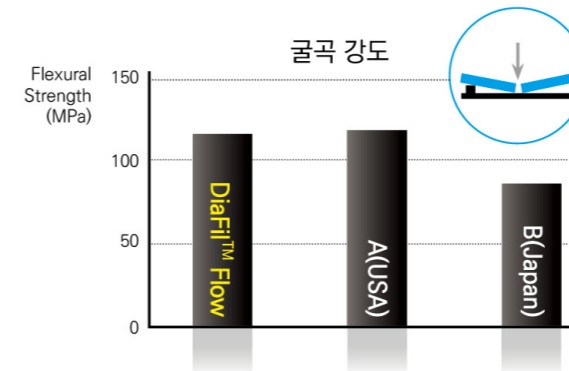
- Economic Package • Refill Package
- 2g 플로우 레진 4개 - 2g 플로우 레진 1개
- 일회용 팁 40개 - 일회용 팁 10개
- 웨이드 시트

SHADE

A1, A2, A3, A3.5, B2, B3, C2, A20, A30

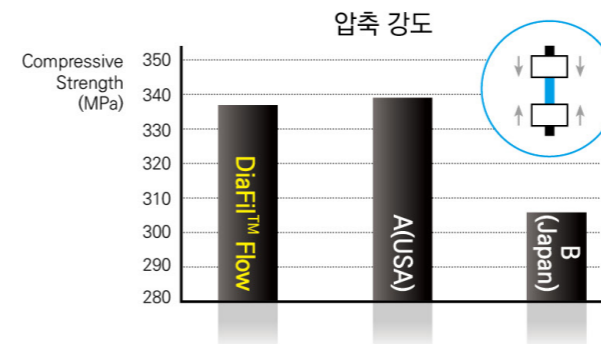


DIAFIL™ FLOW 광중합형 흐름성 컴포지트 레진



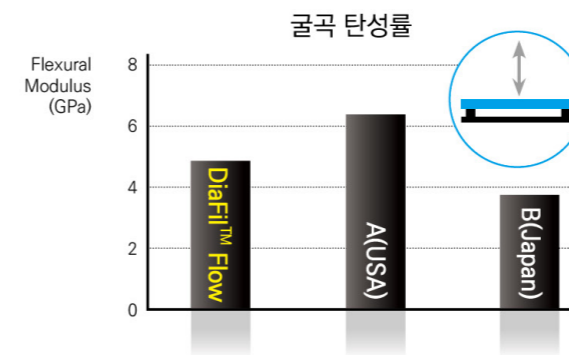
굴곡 강도 (Flexural Strength)

굴곡 강도는 스틱형 실험재료를 눌러 측정합니다. 굴곡 강도는 시료가 파손되는 시점까지 시료의 양 끝을 고정하고 중간을 눌러서 얻어지는 값으로, 이 테스트는 압축(Compression)과 인장(Tension)에서 발현되는 힘을 결합한 수치를 나타냅니다.



압축 강도 (Compressive Strength)

압축 강도는 치아에 작용하는 저작력과 관련이 있기 때문에 특히 중요합니다. 테스트 시료는 레진 재료로 만들어지며 샘플 길이의 반대쪽 끝에 수직으로 동시에 힘이 가해집니다. 샘플 시료의 파손시점은 전단력(Shear force)과 인장력(Tension force)의 결과로 측정되게 됩니다.



굴곡 탄성률 (Flexural Modulus)

굴곡 탄성률은 재료의 강성(Stiffness)을 측정하기 위한 방법입니다. 낮은 탄성률의 재료일수록 유연성이 높은 재료임을 나타냅니다.

• DIAFIL FLOW 전치 적용



DIA-X BOND™ UNIVERSAL

7세대 유니버설 (8세대) 본드

Dia-X Bond Universal은 10-MDP monomer를 함유, 지르코니아 및 알루미늄과 같은 금속 산화물을 포함 모든 직, 간접수복과 민감증 완화 작용이 탁월한 자체 개발 7세대 유니버설(8세대) 본딩제입니다.
Dia-X Bond Universal은 물에 대한 용해도가 낮으며, 10-MDP의 친수성 그룹으로 인해, 치아성분과 우수한 화학적 결합력을 형성하여 최상의 접착능력을 나타냅니다.

DIA-X BOND™ Universal



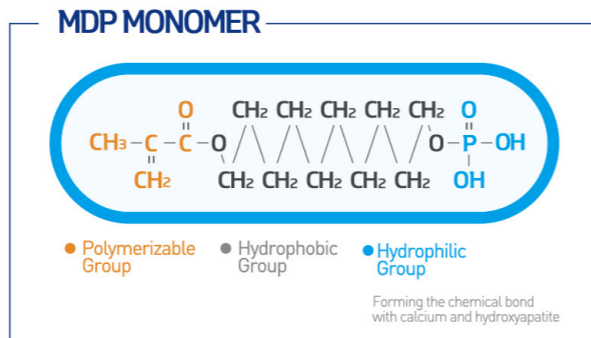
7세대 Universal bond와 7세대 bond의 차이점

7세대(Universal)	VS	7세대
<ul style="list-style-type: none"> • Selective etching 가능 • 1-bottle (엣칭, 프라이머, 접착용 레진이 한병에 구성) • Etching을 적용하지 않는 self etching도 2step인 5세대 본딩보다 접착력이 우수 • 간접수복, 직접수복이 모두 가능 (메탈까지 접착가능, 10-MDP 성분 함유) • 시린 증상 완화 (민감증 완화) 		<ul style="list-style-type: none"> • 1-step(self etching) • 1-bottle • 사용 전 흔들어서 사용해야 함 • 유효기간이 짧음 • 법랑질에 대한 결합력이 약함 • 직접수복에 적용 (법랑질/지르코니아, 세라믹 등)

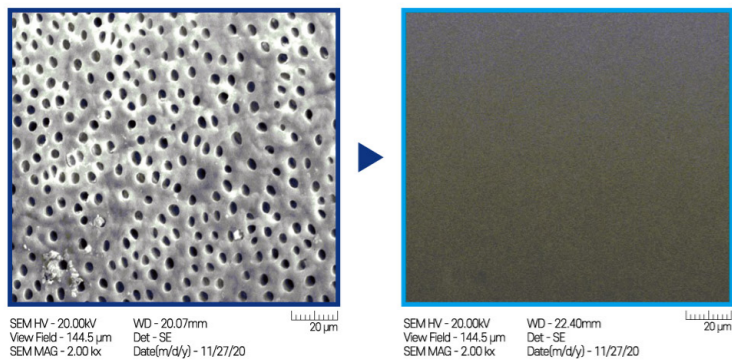


10-MDP의 작용

- 10-MDP Monomer성분은 지르코니아 및 알루미늄과 같은 금속 산화물에도 우수한 결합력을 보임
- 치아(상아질, 법랑질), 간접수복물(금속, 지르코니아, 알루미늄), 직접수복물(복합레진)에 전체적인 우수한 결합력 제공.
- 10-MDP의 친수성 그룹의 구조로 인해 치아성분과 우수한 화학적 결합력 형성
- 물에 대한 용해도가 낮으며, 치아표면과 우수한 화학적 결합력을 형성
- 10-MDP성분은 다른 Monomer에 비해 매우 우수한 용해도 안정성을 갖고 있어 치아표면과 화학적 결합력이 우수



상아세관봉쇄성

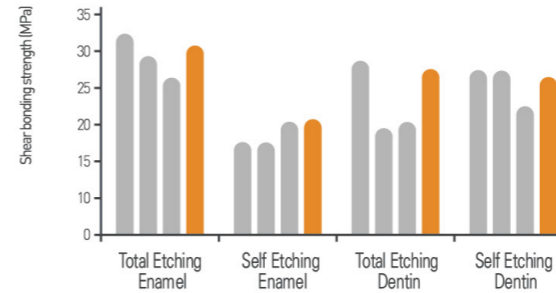


Dia-X Bond Universal 도포하였을 시, 상아세관봉쇄가 잘 이뤄짐을 SEM을 통해 확인

DIA-X BOND™ UNIVERSAL

7세대 유니버설 (8세대) 본드

직접수복(컴포짓 레진)_24h 침지 test

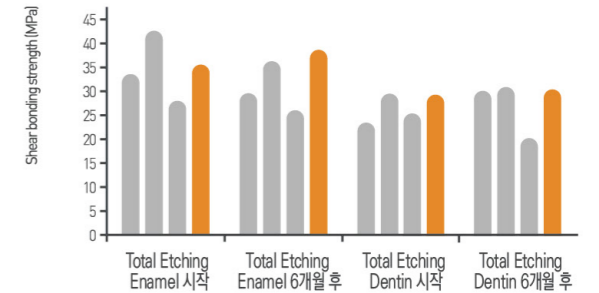


A사	32.25	17.77	28.96	27.32
B사	29.25	17.72	19.59	27.29
C사	26.35	20.32	20.32	22.53
DIADENT	30.81	20.83	27.64	26.43

Condition

- Composite resin : DiaFil
- 37% Etching Gel : Dia-Etch
- Light curing : D-Lux+ (High mode 10sec.)

직접수복(컴포짓 레진)_6개월 침지 test

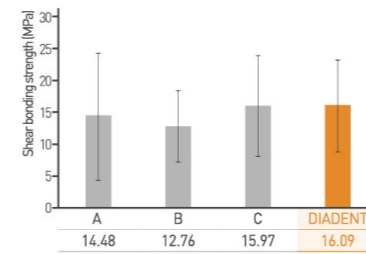


A사	33.64	29.75	23.24	30.33
B사	42.73	36.10	29.49	31.08
C사	28.07	26.02	25.80	20.37
DIADENT	35.54	38.47	29.69	30.76

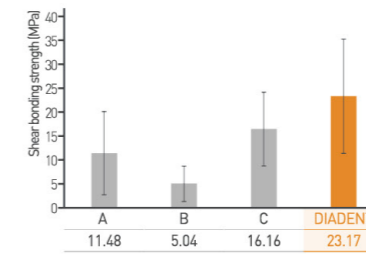
Condition

- 시편 개수 : 15ea
- 광중합기 : D-Lux+ (High mode 10sec.)
- 6months 37°C 이후 1mm/min 전단접착강도 측정

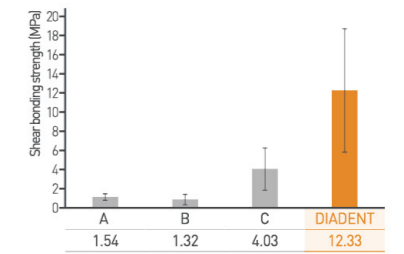
간접수복



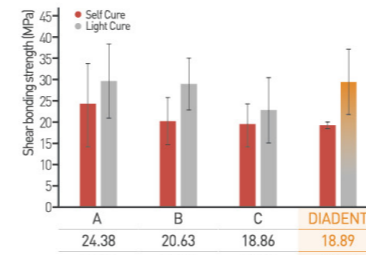
<지르코니아 접착>



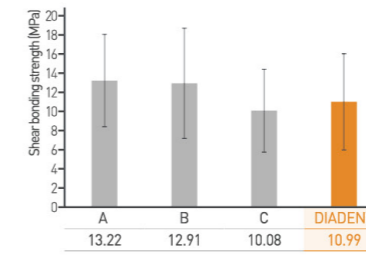
<Metal 접착>



<Ceramic (Porcelain) 접착>



<Light Cure 레진시멘트>



<RMGI>

I Condition

- 시편 개수 : 5ea
- 광중합기 : D-Lux+ High 10sec
- 레진시멘트 : Self cure 6min 30sec at 37°C
- 24h, 37°C 이후 0.75mm/min 전단접착강도 측정



제품사용

직접수복

Step 01 외동형성 → Step 02 Etching-water washing → Step 03 Bonding ※ 20sec brush rubbing → Step 04 Air Dry → Step 05 광중합 → Step 06 수복물 접착

치아실링

Step 01 외동형성 → Step 02 Etching-water washing ※ Self etching 용 경우 Step 02는 생략 → Step 03 Bonding ※ 20sec brush rubbing → Step 04 Air Dry → Step 05 광중합 → Step 06 광중합을 위한 Cotton pellet 혹은 가스프 Oxygen-release layer 제거

구강내 수리

Step 01 전치진 → Step 02 Bonding → Step 03 Air Dry → Step 04 수복 → Step 05 광중합

간접수복

Self-etch >> 엣칭제 불필요 (No phosphoric acid) 2단계부터 시작

Step 01 Selective-etch → Step 02 Bonding → Step 03 Air Dry → Step 04 광중합 → Step 05 내면 Bonding → Step 06 Cementation → Step 07 수복물접착

Total-etch

DIAPLUS™ 에탄올 베이스 5세대 본딩제

DIAPLUS™는 모든 직접 수복물에 탁월한 One Bottle Type의 5세대 광중합형 본딩제입니다.

2등급



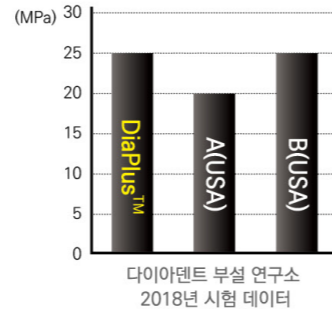
제품특징

- 법랑질, 상아질의 강력한 접착 효과
- 모든 케이스의 와동에 직접 수복 적용 가능
- 피막의 두께가 극미세하여 포세린, 아말감 또는 컴포지트의 간접 수복에도 적합
- 에탄올 베이스로 우수한 접착기능 유지

구성

- 5ml 본딩제 1병

접착 강도(MPa)



DIAETCH™ 37% 인산 함유 에칭제

DIAETCH™는 Dentin과 Enamel에 사용하는 Gel 타입의 산부식제입니다.

1등급

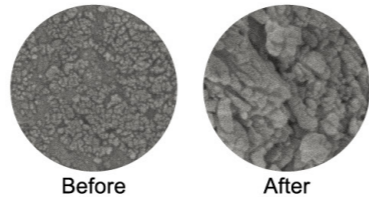


제품특징

- 법랑질과 상아질의 도말층을 효과적으로 제거하여 접착제 사용시 강한 접착력을 부여하도록 도와줍니다.
- 우수한 물성과 적절한 흐름성으로 몽침현상 없이 손쉬운 적용.
- 세척 후 잔존물이 남지 않아 쉽고 완벽하게 제거 가능.
- 안정적인 생체적합성.

구성

- Economic Package
- 5ml 시린지 5개 + 일회용 팁 20개
- Regular Package
- 3ml 시린지 2개 + 일회용 팁 10개
- Refill Package
- 5ml 시린지 1개 + 일회용 팁 5개



Before After
(Microphotographs of premolar, X1,000)

DISPOSABLE BRUSHES 일회용 브러쉬

- 본딩제, 에칭제 등을 치아에 도포 시 사용하는 일회용 브러쉬
- 좁은 부위 도포에 효과적임
- 브러쉬의 중간 부분을 구부려 사용 가능
- TYPE : Small, Medium, Large (브러쉬의 굵기에 따라 분류됨)
- 색상 : 흰색(White)- Small, Medium, Large

포장단위

100pcs/Box



₩ 4,800

1등급

DIA-CEM™ 이원중합형 자가접착 레진 시멘트

NEW

Dia-Cem™은 이원중합형 자가접착 레진시멘트 (Self Adhesive Resin Cement)로 에칭없이 브라켓, 수복물등을 치아에 합착하기 위한 용도로 사용되며, 10-MDP성분 함유로 강한 접착력과, 낮은 피막도, 높은 방사선 불투과성 및 잉여시멘트 제거가 용이한 장점을 가집니다.

2등급

제품장점

- 우수한 본딩력
- 안정적인 접착력으로 다양한 보철물 접착에 사용가능
- 10-MDP성분 함유로 지르코니아 접착시 탁월한 접착력

제거의 용이성

- Tack Curing (광중합) 시 반경화된 잔여시멘트의 제거가 용이

간편한 사용성

- Self-adhesive를 통한 시술의 편리성, 시간단축 효과
- Automixing tip적용으로 사용 편리성 (구성품 Eco Tip 사용시 직접 믹싱사용 가능)
- 최적의 쉐이드 (TR, A2, A30)

다양한 적용

- 일반적인 가공치의 결합
- 세라믹 또는 복합레진 인레이 / 온레이 접착
- 포스트, 교정용 브라켓 접착
- 레진 접착형 가공치 접착
- 세라믹 비니어 접착

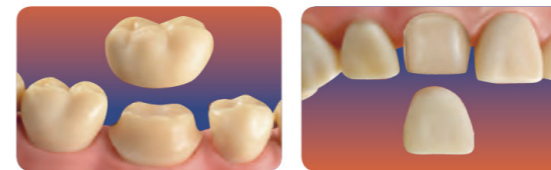


구성

- 9g 듀얼 실린지 x 1ea.
- 오토믹싱팁 x 3ea.
- 루트 카날팁 x 3ea.
- 에코팁 x 1ea.

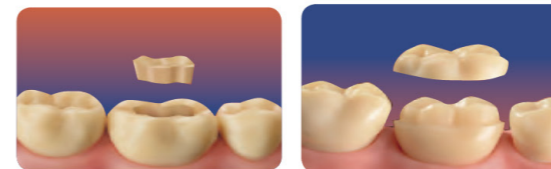
SHADE

TR, A2, A30



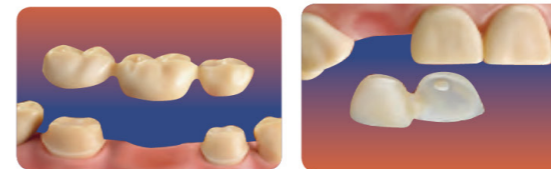
가공치 결합

세라믹 비니어 접착



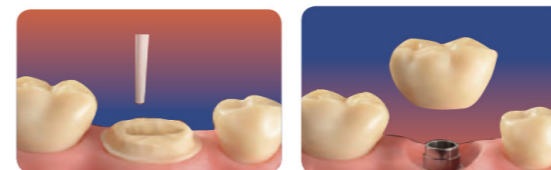
인레이(Inlay)접착

온레이(Onlay)접착



브릿지(Bridge)접착

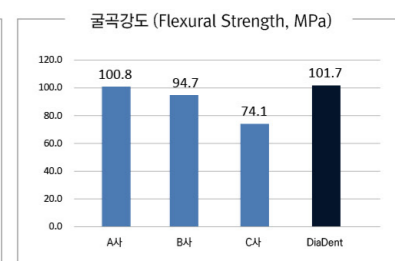
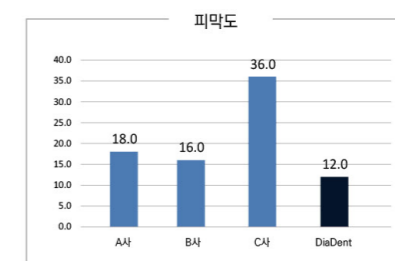
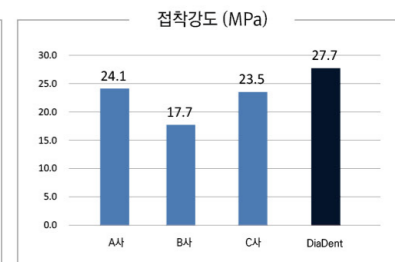
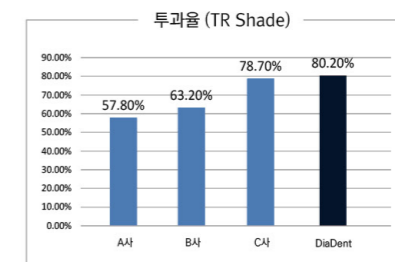
Inlay / Onlay Bridge



Endodontic Post

Implant abutment 수복

물리적 성능



* DiaDent 연구소 자체 테스트 결과

D-LUX+ 무선 듀얼 파장 LED 광중합기

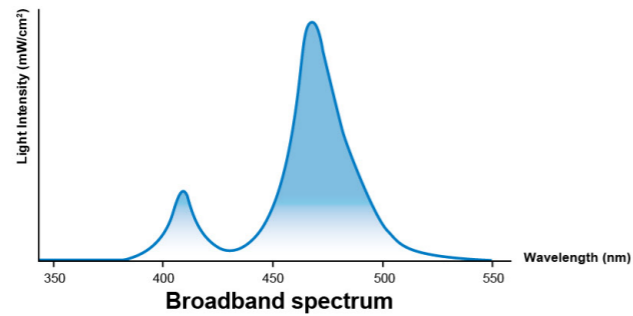
인체 공학적 디자인과 무선 충전 방식을 적용한 D-LUX+는 듀얼 파장 LED를 적용하여 안정적으로 고출력을 낼 수 있는 혁신적인 제품이며, 4개의 LED 빛이 385nm ~ 515nm 사이의 광대역 듀얼 파장으로 모든 치과재료의 효과적인 중합이 가능합니다.

1등급

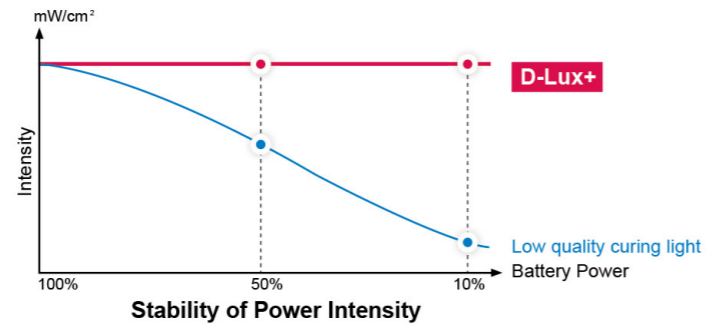


제품특징

- 시술 시 편리한 인체공학적 디자인
- 광대역 Dual 파장 LED로 모든 치과재료 완벽하게 중합 가능



- 최대 2,400mW/cm²의 고출력으로 신속한 중합 가능
- 5가지 출력모드로 간편하고 편리하게 다양한 케이스별 적용 가능
- 2,600mAh 고용량 배터리 적용하여 강력한 파워로 장시간 사용 가능
- 배터리 소모에 상관없이 일정한 빛 출력



구성

- D-LUX+ 핸드피스 & 충전기
- 라이트 프로브
- 라이트 프로텍터
- 일회용 위생 커버
- 파워 아답터 & 코드

사용시 편리한 무선 충전 방식



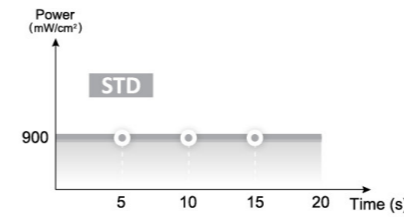
4개의 LED 램프로 385nm~515nm 사이의 광대역 듀얼 파장 고출력



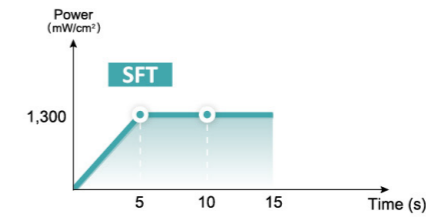
충전기 후면에 광량 측정 센서 내장



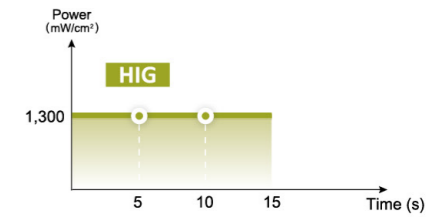
D-LUX+ 무선 듀얼 파장 LED 광중합기



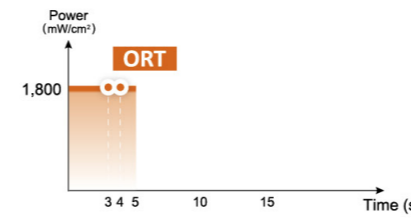
- STD: 900mW/cm² 광출력
- 시간: 5, 10, 15, 20 Sec 선택 가능



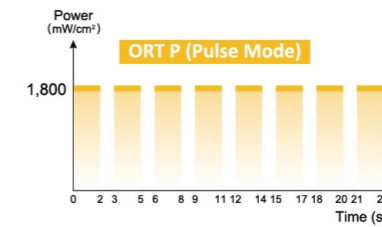
- SFT: 1,300mW/cm² 조도까지 서서히 증가
- 시간: 10, 15 Sec 선택 가능



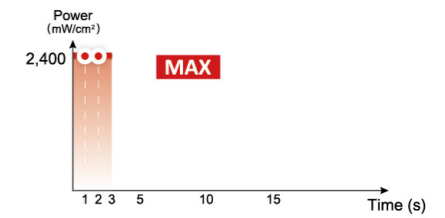
- HIG: 1,300mW/cm² 광출력
- 시간: 5, 10, 15 Sec 선택 가능



- ORT: 1,800mW/cm² 광출력
- 시간: 3, 4, 5 Sec, P 선택 가능



- ORT P: 1,800mW/cm² 광출력
- 시간: 2초 ON, 1초 OFF 8회 반복



- MAX: 2,400mW/cm² 광출력
- 시간: 1, 2, 3 Sec 선택 가능

LIGHT PROBE 라이트 프로브



- D-LUX+ 사용에 맞게 제작된 전용 Light Probe
- 360도 회전 가능
- 실리콘 오링 적용으로 치아 충격 방지

₩ 110,000

LIGHT PROTECTOR 라이트 프로텍터



- 플라스틱 재질로 핸드피스에 장착하여 사용
- 발광된 빛으로부터 눈을 보호

₩ 11,000

DISPOSABLE SHEATH 일회용 위생 커버



- Light Probe에 끼워 제품 보호
- 교차 감염 방지
- 포장단위 : 200pcs/box

₩ 14,300

03

Endodontic Instrument

- 다이아 엑스 파일
- 다이아 피티 파일
- EDTA 크림 제재
- 다이아 엑스알 블루 파일(Reciprocating File)
- 더블유 플러스 파일(One File Endo System)
- 초소형 무선 근관장 측정기
- 스테인레스 스틸 핸드파일
- 나이타이 핸드파일
- 게이트 드릴, 피소리머
- 플렉스 파일, 스파이럴 필러
- 다이아콘텐서, 엔도링, 지피게이지
- 파일 메저 세트, 스테리 엔도가이드 롤러
- 이리게이션 팁, 이리게이션 실린지, 일회용 팁

DIA-X FILE | 다이아 엑스 파일



Dia-X File

FEATURES

Dia-X File은 더욱 간결하고 효율적인 근관 시술을 제공하기 위해 특수 열처리(GOLD HEAT TREATMENT)로 유연성을 향상시킨 국내산 근관 전용 파일입니다. 최근에는 미국 전문 평가기관 "Dental Advisor 사용자 선호도 88%, 5개 만점에 4개 +"를 받으며 전 세계적으로 Dia-X File의 우수한 품질을 인정받았습니다.

뛰어난 파절 저항력

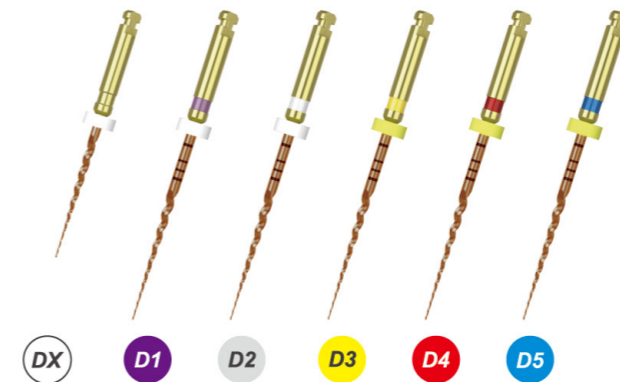
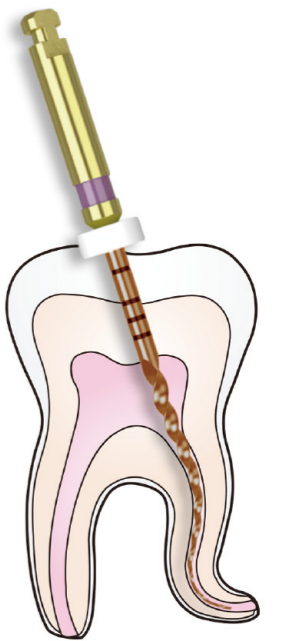
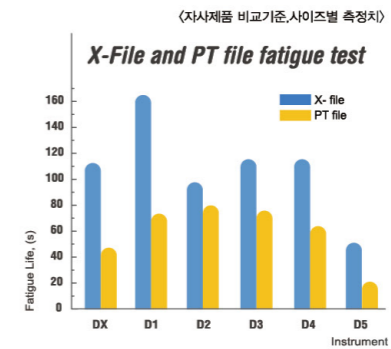
- 표면 특수 열처리 공정으로 파절강도가 평균 91%, 최대 143% 증가(사이즈별)
- 표면 광택 처리 방식으로 부식 저항력 증가

우수한 삭제력

- 삼각형 단면구조로 삭제력이 뛰어나며, 근관을 변형시키지 않음
- 빠르고 정확한 삭제가 가능하며 파일이 근관에 머무는 시간을 단축

유연성 향상

- 표면 열처리 공법으로 기존 Ni-Ti File에 비해 유연성 향상
- 강화된 유연성으로 근관에 부드럽게 접근, 근관을 따라 최적의 Shaping 가능



Single		DX	D1	D2	D3	D4	D5
19mm		●					
21mm			●	○	●	●	●
25mm			●	○	●	●	●

Assorted		D1 / D2 / D3 / D4				
21mm		●				
25mm		●				

포장단위: 4pcs/Box ₩ 36,000

TIP

- 파일 파절을 예방하기 위해서 과도한 반복 피로 및 저항이 일어나는 상황을 피합니다.
- 파일 사용시 남아 있는 Debris는 지속적으로 제거합니다.
- 매 기구 사용마다 NaOCl을 충분히 사용하여 저항을 줄이고 소독 및 세척을 합니다.
- 회전수가 높으면 파절될 가능성이 높기 때문에 적정 RPM을 준수합니다.
- 연필로 글을 쓰는 정도의 가벼운 힘으로 작업합니다.
- 한가지 파일로 약 1~2초 동안만 Canal 안에서 작업합니다.
- 파일 사용 전 항상 오토크레이브를 실시합니다.

DIA-PT™ FILE 다이아 피티 파일



1등급

FEATURES

Dia-PT File은 더욱 간결하고 효율적인 근관 시술을 제공하기 위해 최적화 시킨 근관 전용 파일입니다.

뛰어난 파절 저항력

- 유연성이 좋아 근관에 부드럽게 접근하기 때문에 피로도를 최소화 합니다.
- 광택 처리된 표면은 부식 저항력을 높여줍니다.

우수한 삭제력

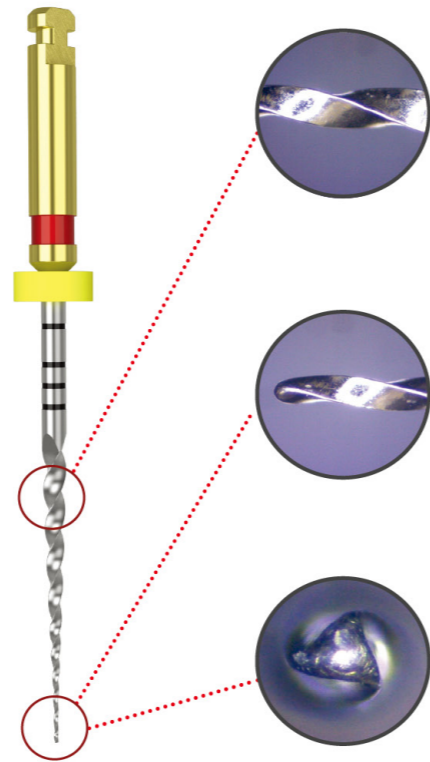
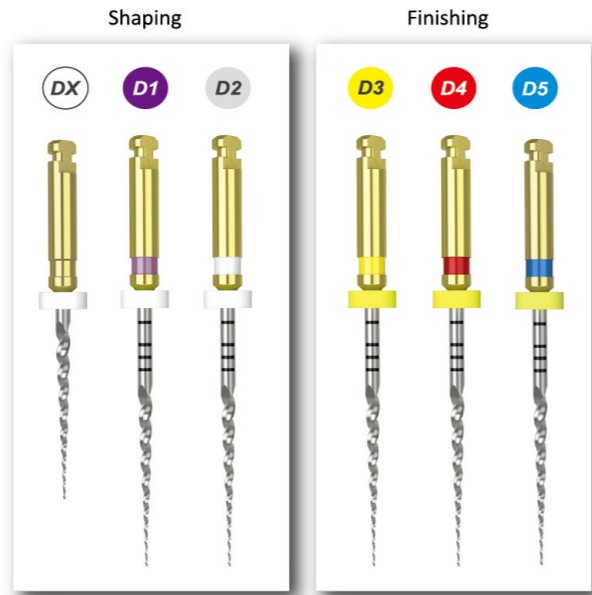
- 삼각형 단면구조로 삭제력이 뛰어나며, 근관을 변형시키지 않습니다.
- 빠르게 삭제가 가능하여 파일이 근관에 머무는 시간을 줄여 줍니다.

시술시간 단축

- 파일의 사용 횟수를 최소화하여 시술시간 단축 및 파일의 수명도 연장됩니다.
- 만곡이 심한 근관이라도 쉽고 빠르게 성형이 가능합니다.

Single						
	DX	D1	D2	D3	D4	D5
19mm	●					
21mm		●	○	●	●	●
25mm		●	○	●	●	●

Assorted	
	D1 / D2 / D3 / D4
21mm	●
25mm	●



포장단위

4pcs/Box

₩ 30,000



FILE HAND GRIP 파일핸드그립

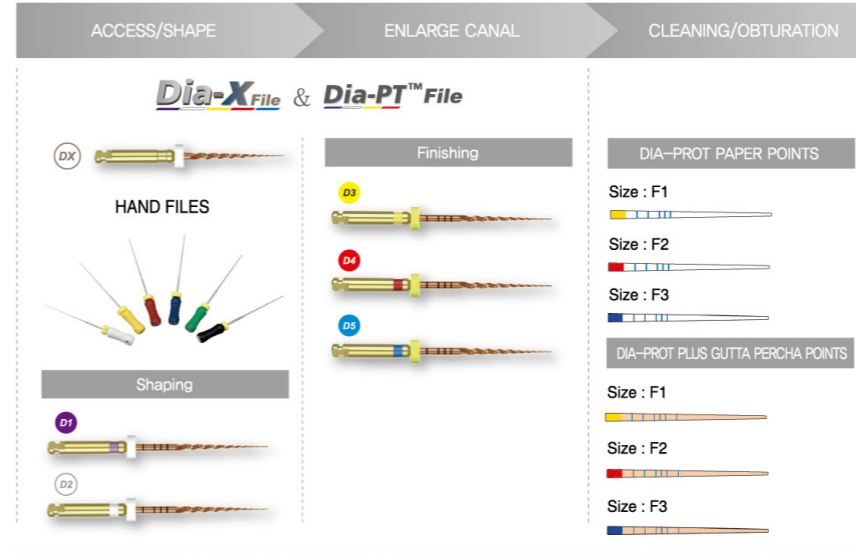
₩ 1,980

- DIA-X FILE과 DIA-PT FILE을 핸드파일 처럼 사용할 수 있도록 고안된 핸드그립
- 오토클레이브 가능
- 포장단위: 4pcs

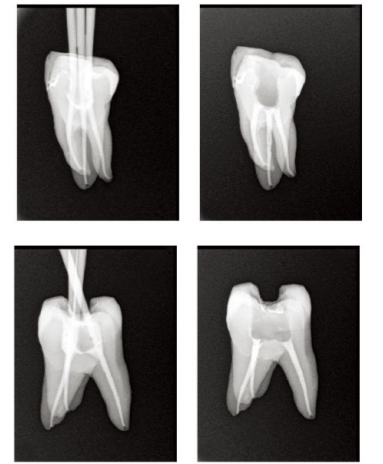


DIA-X FILE & DIA-PT™ FILE 다이아 엑스 파일 & 다이아 피티 파일

CLINICAL PROCESS

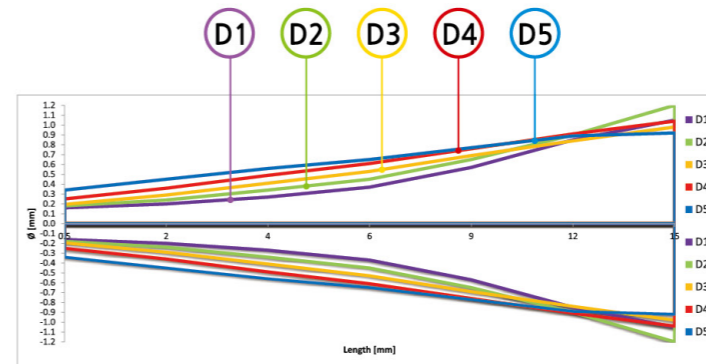


Radiographs



Precisely shaped and sealed root canals after the treatment with Dia-X File and Dia-PT File

RATE OF TAPER



- Depth Markings 및 국제규격(ISO) 색상으로 표시되어 있어 사이즈 구분이 용이합니다.
- 안정성이 향상 되어 파일에 가해지는 압력을 최소화시켰습니다.
- 파일 근관 경로 진입 및 파편제거 기능이 향상되었습니다.
- 상아질 접촉면을 감소시켜 효율적인 절삭이 가능합니다.



DIAPREP™ PRO EDTA CREAM 제제

DiaPrep™ Pro는 근관형성과 근관내의 효과적인 세척을 도와주는 EDTA 성분을 함유한 chelating 제제입니다. 치주조직과 상아질의 잔사는 제품에 함유된 UHP 성분과 Sodium hypochlorite의 반응으로 활발하게 제거됩니다. DiaPrep™ Pro는 상아세관의 개방으로 근관 치료제와 근관 충전제의 상아질 침투를 향상시키는 제품입니다. 또한 DiaPrep™ Pro는 특수한 윤활 작용으로 파일링 등 기구사용시 근관 내로의 주입을 효과적이고 용이하게 도와주는 역할을 합니다.

• 행위 연계보상 치료재료 ₩ 22,000
1등급

적용용례

- 가는 근관이나 석회로 근관 확대가 어려울 때
- Root Canal 구석구석까지 약제를 침투 시켜야 할 때
- Canal 기구와 함께 사용 시 파절 감소

사용방법

1. Syringe의 내용물을 치수실에 떨어뜨린다.
 2. 근관 기구로 펴프질해서 근관 내에 밀어 넣는다.
 3. 근관을 확대 시킨 후 통상적인 방법으로 근관을 세척한다.
- * 근관세정제는 Sodium Hypochlorite Solution(NaOCL)을 사용한 세척방법을 권장



포장(용량)

- 6g DiaPrep Pro Syringe x 2
- 10 Disposable tips
- 1 Protective cap



DIA-XR BLUE FILE

다이아 엑스알 블루 파일 (Reciprocating Motion File)



1등급

One file shaping 방식의 Dia-XR Blue file은 고강도 Nickel Titanium 합금에 고유의 'Blue heat treatment' 방식으로 유연성과 강도를 동시에 만족시키는 파일 시스템입니다. Dia-XR Blue 파일 시스템은 높은 유연성과 보다 안전하고 시술이 간편한 방식의 시스템 파일로 근관치로서 폭 넓은 방식의 적용이 가능합니다.

FEATURES

One File System

- 근관형성시 파일사용 최소화
- 한개의 파일로 근관형성이 가능

Variable Taper



Reciprocating Motion

- 높은 파절 저항성으로 효율적인 근관형성 가능
- 시술자의 통제가 가능한 가속과 감속 방식의 회전 방식으로 안전성 강화



Safe Guiding Tip



S-Shaped Cross Section

- 특수하게 디자인된 파일 단면은 유연한 절삭과 높은 삭제력을 제공
- 완벽한 중앙화 회전으로 정확한 근관성형 가능



Radiopaque Silicone Stopper



Blue Heat Treated Ni-Ti Instrument

- 특유의 'Blue Heat Treatment' 가공으로 높은 유연성과 절삭력 제공
- Pre-bent 가 가능한 방식으로 만족된 근관에도 보다 쉽고 정확한 성형

PACKAGES

Reciproc Blue Files



SIZE	21mm	25mm
R25	●	●
R40	●	●
R50	●	●
ASST	●	●

Pkg. of 6

INSTRUCTIONS (시술절차)

Canal Preparation

- Gate Drill을 사용하여 Canal orifice로 직선 접근, 시술 준비
- X-Ray 촬영을 통해 작업길이와 근관형태 확인
- 가벼운 압력으로 파일을 상하로 움직이는 pecking 동작을 진행합니다. 예상 작업길이의 2/3 지점까지 이와 같은 동작을 진행합니다.
- 예상 작업길이에 도달할 때까지 성형을 반복해서 진행합니다.

Canal Retreatment

- Gate drill로 coronal 1/3지점의 Gutta Percha 제거
- R25를 사용하여 작업길이에 도달할 때까지 측면벽에 브러쉬 동작으로 파일링
- 만일 작업 중 저항이 발생하면 압력을 가하지 마십시오.
- 근관에서 기구를 제거하고 용매를 다시 적용 후 파일링을 다시 시도 하십시오.

GUTTA PERCHA POINTS & PAPER POINTS DIA-PRO R

Root Canal Filling

Dia-Pro R 제품은 Dia-XR Blue Files로 형성된 근관에 적용되도록 제작되었습니다.

DIA-PRO R
GUTTA
PERCHA
POINTS



DIA-PRO R
PAPER
POINTS



W+ FILE

더블유 플러스 파일 (One File Endo System)



1등급

One file shaping 방식의 W+ file은 고강도 Nickel Titanium 합금에 고유의 디자인으로 효과적이고 빠른 근관형성을 위한 파일 시스템입니다. 평행 사변형 단면과 다중 테이퍼 방식의 디자인은 정확하고 빠른 근관형성과 우수한 삭제 잔존물 제거 기능으로 시술자의 빠르고 효율적인 시술을 가능하게 합니다.

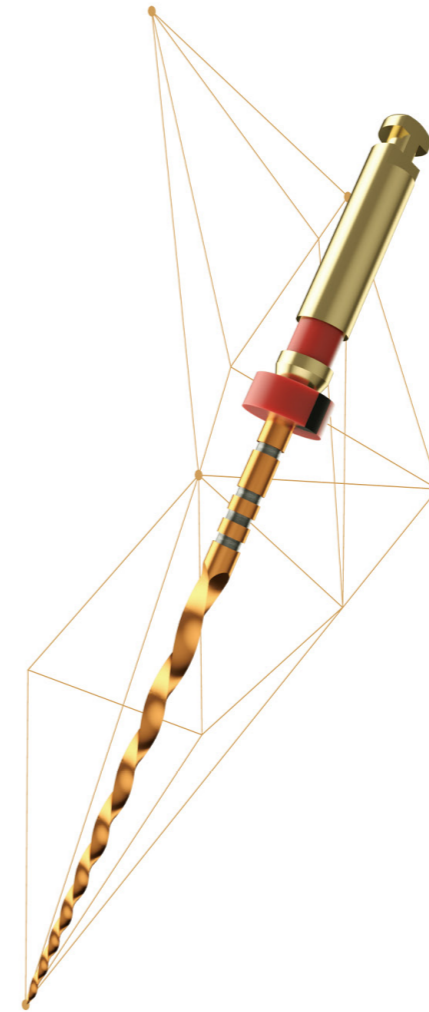
FEATURES

- MaxTech 3.0 NiTi alloy
- 평행사변형 단면(Parallelogram cross section)으로 절삭력 향상
- 다중 테이퍼 방식으로 정확한 근관성형
- 뛰어난 절삭력과 이로 인한 짧은 성형시간
- 우수한 삭제 잔존물 제거
- Progressive pitch 방식으로 screw-in 감소
- 원파일 시스템 (One file system)

SEQUENCE

- 핸드 파일로 근관 탐침
- Glide Path 파일을 사용하여 glide Path 생성
- 적절한 크기의 shaping 파일 선택
- 작업 길이에 도달할 때까지 선택한 W+File로 근관 성형
 - Small 20/.07 for narrow canals
 - Primary 25/.07 for most cases
 - Medium 35/.06 & Large 40/.05 for wide canals
- 근관 성형 및 마무리가 완료된 후 성형된 근관과 일치하는 GP 포인트를 선택, 시술

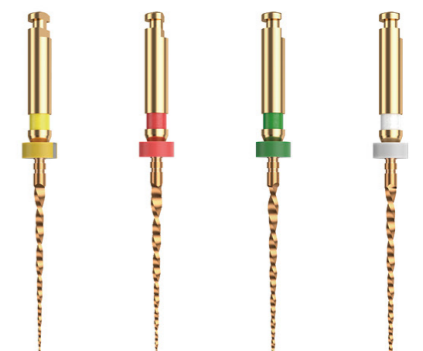
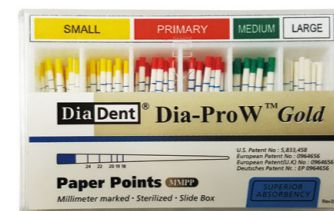
- Radiopaque stopper
- Precise depth marking
- Reciprocating
- Parallelogram
- Safe guiding tip



GUTTA PERCHA POINTS & PAPER POINTS DIA-PRO W GOLD

Root Canal Filling

Dia-Pro W Gold 제품은 W+ Files로 형성된 근관에 적용되도록 제작되었습니다.



W+File	Small	Primary	Medium	Large
Size	20/.07	25/.07	35/.06	40/.05
Speed(RPM)	Reciprocating	Reciprocating	Reciprocating	Reciprocating
Torque(N.CM)	Reciprocating	Reciprocating	Reciprocating	Reciprocating
GP	Small	Primary	Medium	Large

Pkg. of 6

NAVIROOT 초소형 전자 근관장 측정기

NaviRoot는 최신의 기술을 적용한 세계에서 가장 작은 전자 근관장 측정기 (Electronic Apex Locator) 장비로 근관시술시 측정의 정확성, 편리성을 제공해 줍니다.

NaviRoot의 특징

-  **최소형 사이즈**
세계에서 가장 작은 사이즈로 휴대 및 사용이 편리합니다.
-  **다양한 거치방법**
엔도 롤러, 스탠드, 에이프런 등 다양한 방법으로 제품을 거치 할 수 있습니다.
-  **정확도**
정확도를 높이기 위해 3개의 주파수를 사용하여 최고의 정확성을 구현합니다.
-  **캘리브레이션**
보정 지그로 측정값이 정확한지 확인하거나 재설정 할 수 있습니다.
-  **W.L.S. (Working Length Select) 기능**
사용자가 원하는 대로 작업 길이(Working Length)를 설정 할 수 있습니다.
-  **큰 사이즈의 컬러 터치 LCD 스크린**
큰 화면을 통해 시술상태를 인지하기 쉽고, 터치기능을 이용해 작동하실 수 있습니다.
-  **다양한 디스플레이 모드**
더 나은 사용자 인지를 위해 세가지 화면모드를 적용하였습니다.
-  **충전가능 배터리**
충전식 배터리를 적용하여, 컴퓨터 USB전원이나 휴대폰 충전기로도 충전이 가능합니다. (마이크로5핀 타입)
-  **타이머 기능**
타이머로 사용할 수 있습니다.



43 x 46mm, 1:1 Scale

다양한 거치방식

다양한 방법으로 제품을 거치, 사용 할 수 있습니다.



전용 엔도 롤러 (팩키지 포함) 사용시



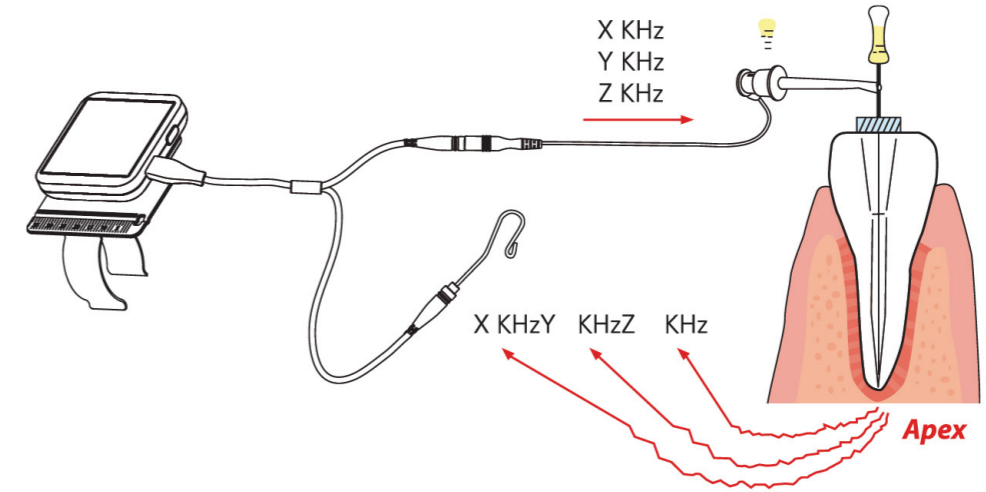
스탠드 사용시

NAVIROOT 초소형 전자 근관장 측정기

NaviRoot 장점

정확성

- 정확도를 높이기 위해 3가지 주파수를 사용하여 최고의 정확성을 구현합니다. 최신의 기술을 적용하여 정확도를 향상 시켰습니다.



작업 길이 (Working Length) 설정기능

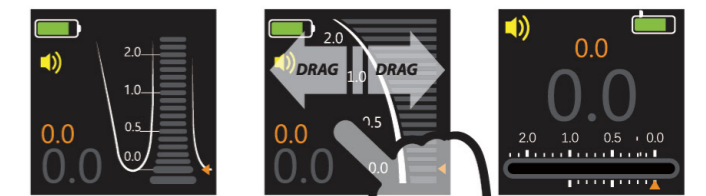
- 정밀한 사용을 위해 10단계로 작업 길이 (Working Length)를 설정 할 수 있습니다.



이미지와 같이 화면을 아래서 위로 드레그 하세요.

다양한 디스플레이 모드

- 보다 나은 사용자 측정수치 인지를 위해 세가지 화면모드를 적용



제품사양

모델명 : AL-DFA20 제품명 : NaviRoot 전원 : 3.7V 리튬폴리머		
제품 본체	길이 / 무게	약 43 x 46 x 16 mm / Approx. 24 g
파일 후크	길이	약 200 mm (파일 후크 팁 포함)
립 후크	길이	약 65 mm / Approx. 2.15 mm
프로브 코드	길이	약 70 cm
연장 코드	길이	약 60 cm
스탠드	길이 / 무게	약 43 x 67 x 62 mm / 약 52 g

악세서리



STAINLESS STEEL HAND FILES 스테인레스 스틸 핸드 파일



- 고품질의 Stainless Steel을 사용하여 탄력이 좋고 파절 가능성이 적음
- 뛰어난 유연성으로 만족된 근관에서 용이하게 사용가능
- 뛰어난 절삭력으로 쉽고 빠른 시술가능
- 사이즈별 손잡이 색상표시로 사용시 편리

포장단위

6pcs/Box

제품사이즈

- K-File : #06~#80, #15/40, #45/80, 21mm & 25mm & 28mm & 31mm
- H-File : #06~#80, #15/40, #45/80, 21mm & 25mm & 28mm & 31mm
- Reamers : #08~#80, #15/40, #45/80, 21mm & 25mm & 31mm

₩ 5,500
1등급



06	08	10					
15	20	25	30	35	40	15-40	
45	50	55	60	70	80	45-80	

- K-FILES**
 - ▶ 스테인레스 스틸 와이어를 가공, 제작
 - ▶ 테이퍼가 증가할수록 가공날의 깊이가 깊어지는 방식으로 근관내의 이물질 제거시 편리함
- H-FILES**
 - ▶ 원형의 스테인레스 스틸 와이어를 가공, 제작
 - ▶ 테이퍼가 증가할수록 가공날의 깊이가 깊어지는 방식으로 절삭력 증대, 뛰어난 절삭날의 유연성
- REAMERS**
 - ▶ 삼각형 형태로 가공된 스테인레스 스틸 와이어를 꼬아서 제작
 - ▶ 근관 형성시 사용
 - ▶ 기구사용시 근관의 내부에서 시술자의 부드러운 시술감각을 제공



NICKEL TITANIUM HAND FILES 나이타이 핸드 파일



₩ 7,700
1등급

유연성 (Flexibility)

- 고품질의 Nickel-Titanium 합금으로 제작되어 일반 stainless steel file 대비 뛰어난 유연성 자랑

편리성 (Convenience)

- 뛰어난 휘어짐과 복원력으로 pre-bend의 필요가 없음
- Color coded 핸들과 silicon endo stop

경제성 (Economic Efficiency)

- 뛰어난 휘어짐과 복원력으로 pre-bend의 필요가 없음

강도 (Strength)

- 일반 stainless steel file 대비 강도가 매우 우수함

안전성 (Safety)

- 일반 file 대비 시술중 부러질 위험이 적음
- 절삭각의 증가로 파절 가능성 감소
- 제품별 표시 적용으로 쉬운 구별 (K, H, Reamer Type)



08	10						
15	20	25	30	35	40	15-40	
45	50	55	60	70	80	45-80	

제품사이즈

- K-file (6pcs. / Box) : #8-#80번, #15/40, #45/80, 21 & 25mm
- H-file (6pcs. / Box) : #8-#80번, #15/40, #45/80, 21 & 25mm
- Reamer (6pcs. / Box) : #8-#80번, #15/40, #45/80, 21 & 25mm



DIA-FLEX FILE 다이아 플렉스 파일



₩ 9,000
1등급



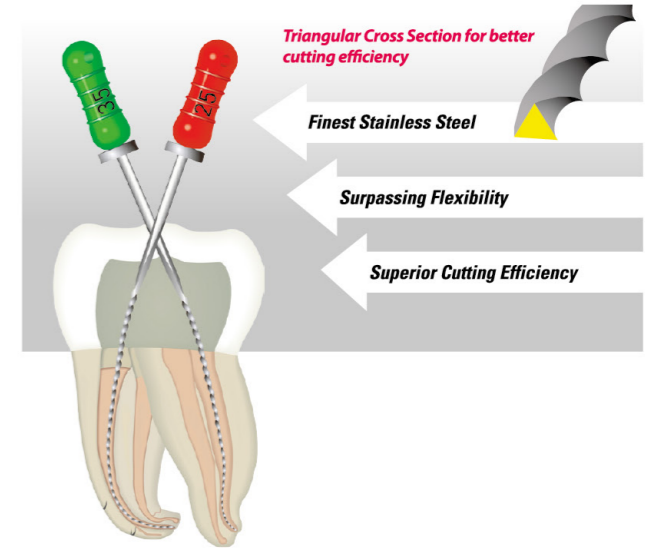
- 유연성이 우수한 Flexible K-File
- 뛰어난 유연성으로 만족이 심한 근관에 유용하게 접근 가능
- 어떤 종류의 canal도 빠르고 안전하게 근관 형성이 가능
- 강한 절삭력과 높은 파절 저항력

포장단위(Pcs / Box)

6pcs

제품사이즈

#15 ~ #40, #15/40, 21 & 25mm



Triangular Cross Section for better cutting efficiency

Finest Stainless Steel

Surpassing Flexibility

Superior Cutting Efficiency

15	20	25	30	35	40	15-40
----	----	----	----	----	----	-------

DIA-PROBE FILE 프로브파일



₩ 9,500
1등급



- Rotary File 사용 전 근관의 형태를 확인하는 용도로 사용
- 높은 굽힘 강도 재질의 스테인레스 사용
- 만족이 심하거나 석회화가 많이 진행된 치아에 적합

포장단위(Pcs / Box)

6pcs

제품사이즈

#12, 21mm

DIA-SPIRAL FILLER 스파이럴 필러



₩ 9,000
1등급



- 근관 내 약품(실러 & 근관시멘트 등) 투입 시 사용
- 약품 투입 시 근관내에 균일하게 적용 가능
- 단단하지 않은 나선형으로 되어 있어 안전함
- 부식 방지력이 뛰어남

포장단위(Pcs / Box)

4pcs

제품사이즈

21mm (#35, #40, #25/40), 25mm (#30, #35, #40)



GATE DRILLS 게이트 드릴



- 원활한 근관 성형을 하기 위해 치근관구를 넓혀 줌
- 강한 절삭력과 높은 파절 저항력, 뛰어난 부식 방지력
- 안전한 근관 성형이 가능
- 고품질의 STAINLESS STEEL로 제작
- 핸들부분에 있는 라인표시로 제품 사이즈 구별 가능
- 권장회전속도 800~1200r/Min(Low Speed 사용)

₩ 18,000
1등급



포장단위(Pcs / Box)
6pcs
제품사이즈
#1 ~ #6, #1/6, 28mm & 32mm

PEESO REAMERS 피소 리머



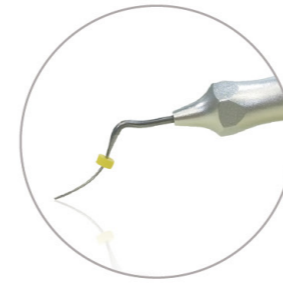
- 근관 입구 확대용
- 우수한 절삭력으로 빠르고 쉬운 근관 확대 가능
- 높은 파절 저항력 및 뛰어난 부식 방지력
- 고품질의 Stainless Steel 재질로 제작
- 핸들 부분에 있는 라인표시로 제품 사이즈 구별 가능
- 권장회전속도 800~1200r/Min

₩ 18,000
1등급



포장단위(Pcs / Box)
6pcs
제품사이즈
#1 ~ #6, #1/6, 28mm & 32mm

DIA-KONDENSOR 다이아콘덴서



Nickel Titanium



1등급



Stainless Steel

- 근관 충전 시 지피를 가압하여 응축시키기 위한 콘덴서
- 양쪽 날 끝부분이 각각 니켈 티타늄과 스테인레스 스틸로 되어있으며, 사용 시 온도의 영향을 받지 않음.
- 가볍고 그림감이 편안하게 디자인됨
- 우수한 내구성
- 싱글 사이즈와 4가지 사이즈(세트)로 구성되어 있음
- 각각의 콘덴서에 색상이 표시되어 있어 구별이 쉬움

₩ 60,000 (개당)
₩ 240,000 (4PCS/BOX)

포장단위
1개(Single), 4개(Set)
제품사이즈
#35/70(Green), #40/80(Black), #50/100(Yellow), #60/120(Blue)

DIA-ENDORING 다이아 엔도링



- 핸드 및 로터리 파일 길이 측정에 편리한 반지 타입
- 5 ~ 30mm 길이 측정 가능
- 파일길이 측정을 위한 심플하고 실용적인 디자인
- 링 부분이 금도금 되어있어 오래 사용하셔도 변색되지 않음
- 눈금표시가 레이저 마킹으로 제작되어 지워지지 않음
- 크기 : 45mm X 15mm X 25mm (가로 X 세로 X 높이)

₩ 30,000



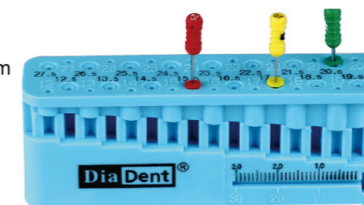
FILE MEASURE SET(PLASTIC)

파일 메저 세트



- 12mm에서 27.5mm까지 0.5mm 단위로 파일 길이 측정 가능
- 길이 측정용 자(Endo Ruler)가 옆면에 따로 부착되어 있어 편리
- 가벼운 플라스틱 재질
- 오토크레이브 가능
- 색상 : 파랑(BLUE)
- 크기 : 87mm x 20mm x 31mm (가로 x 세로 x 높이)

₩ 15,000

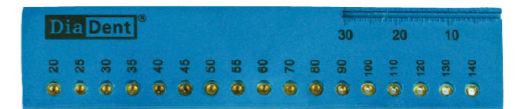


DIA-GP GAUGE 다이아 지피 게이지



- Gutta-Percha Points를 시술자가 원하는 사이즈로 제작 하도록 고안된 지피콘 게이지.
- #20 ~ #140까지 사이즈 재단 가능.
- 길이 측정용 롤러 장착.
- 오토크레이브 가능
- 색상 : 파랑(BLUE)
- 크기 : 92mm X 20mm X 3mm (가로X세로X높이)

₩ 25,000



STERI ENDO GUIDE W/RULER(ENGINE FILE)

스테리 엔도 가이드 롤러



- 나이타이 로터리 파일을 편리하게 사용
- 세워놓은 상태에서 편리한 각도로 조절 가능
- 총 16개의 엔진용 로터리 파일 보관 및 소속 가능
- 파일의 길이를 잴 수 있는 엔도 롤러 장착
- 파일이 분실되지 않도록 접어서 보관 가능
- 우측 사각형 공간에는 사용 전,후 파일을 스펀지에 꽂아둘 수 있음
- 색상 : 노랑(YELLOW), 파랑(BLUE)
- 크기 : 75mm X 35mm (직경X높이)

₩ 12,000



IRRIGATION TIPS-END OPEN TYPE 이리게이션 팁

- 일회용 근관 세척용 팁
- Luer Lock(루어락) 시린지에 사용
- 우수한 근관 세척이 가능
- 팁 끝부분이 안전한 모양으로 되어 있어 환자의 부상을 방지
- 18G ~ 27G까지 다양한 사이즈로 구성 되어있어 폭 넓은 선택 가능



Size	Color
18G (1.2 x 25mm)	Pink
19G (1.1 x 25mm)	Cream
20G (0.9 x 25mm)	Yellow
22G (0.7 x 25mm)	Black
25G (0.5 x 25mm)	Orange
27G (0.4 x 25mm)	Medium Grey

(Pkg. of 100)

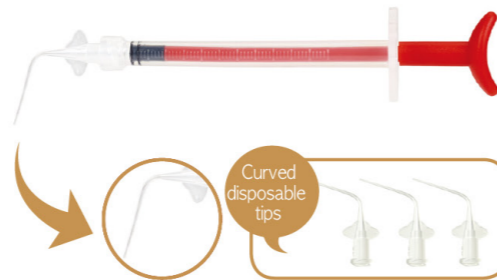


DIA-FLEX™ 이리게이션 시린지



근관세척 및 화학약품용 다목적 Irrigation Syringe

- 근관 세척용 이리게이션 시린지
- 팁은 부드러운 Polypropylene 수지로 근관접근이 용이하며, 근관에 손상을 주지 않음
- 오토크레이브 및 화학약품 소독가능, 반복사용 가능
- 1.3ml 용량으로 1mm 단위로 눈금표시
- 팁 교체가 가능
- 교체용 팁 별도 구매가능(20pcs)
- 각기 다른 색상 구성으로 약물별 구분사용이 가능 (다이아플렉스 팁 외관 직경 D3부분이 0.63mm로 기존 팁에 비해 약 20% 정도 가늘어짐)



DiaFlex - III

DiaFlex Syringe 3개 (3가지 색상)
교체용 tip 20개

3 Syringe + 20 tip set ₩ 12,000

20 disposable tip (별매) ₩ 6,300

DiaFlex - V

DiaFlex Syringe 5개 (5가지 색상)
교체용 tip 20개

5 Syringe + 20 tip set ₩ 15,000

20 disposable tip (별매) ₩ 6,300

DISPOSABLE TIPS(CURVED) 일회용 팁(커브드)

- 위생적인 일회용 시린지 팁
- 팁이 구부러져있어 사용이 편리함
- 팁 내경이 두꺼워 내용물 배출이 용이함
- Luer Lock(루어락) Type
- 관련제품 : DiaPaste, DiaFlex, Dia-Root Biosealer
- 색상 : 흰색(White)

포장단위
20pcs / Polybag



₩ 6,300

Miscellaneous Items

- 알루미늄 엔도박스
- 엔도스탑
- 교정용 나이타이 아치와이어
- 보호안경 (섀드, 보안경)
- 메디카먼트 바틀, 데펀디쉬
- 엔도 셰이핑 / 트레이닝 블록

SMALL ROUND TYPE A 스펀드 라운드 A

₩ 27,000

- 6가지 색상의 실리콘 컵 구성으로 GP콘, PP콘의 편리한 보관과 사용이 가능
- 작고 세련된 디자인으로 보관과 운반이 용이
- 인서트는 따로 분리하여 세척 가능
- 실리콘 컵 포함 전체 오토크레이브 가능
- 크기 : 40mm X 60mm (직경X높이)
- 색상 : 파랑(BLUE)



SMALL SQUARE TYPE B 스펀드 스퀘어 B

₩ 35,000

- 30개의 핸드(엔진)파일 보관 및 소독이 가능
- 작고 세련된 디자인으로 환자별 파일 보관 용이
- 인서트는 따로 분리하여 세척이 가능
- 크기 : 50mm X 45mm X 50mm (가로X세로X높이)
- 색상 : 빨강(RED), 파랑(BLUE)



MEDIUM OBLONG TYPE B 미디움 오블롱 B

₩ 59,000

- 최대 60개의 핸드(엔진)파일 소독 및 보관 가능
- GP콘, PP콘 보관용 실리콘 컵 4개
- 실리콘 컵 포함 전체 오토크레이브 가능
- 크기 : 130mm X 50mm X 50mm (가로X세로X높이)
- 색상 : 빨강(RED), 파랑(BLUE)



ENDO STOPS 엔도스탑

₩ 9,000

- 디렉셔널 타입
- 120PCS/PLASTIC BOX
- 엔도 스탑 디스펜서와 호환되지 않음

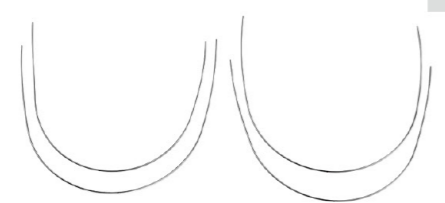


NI-TI ARCH WIRES 교정용 나이타이 아치 와이어

SUPER ELASTIC ARCH WIRES

2등급

- 고품질의 Nickel-Titanium 합금으로 제작
- 고풍택처리와 매끄러운 표면처리
- 높은 휨 저항력
- Round, Rectangular type 으로 구성
- 포장단위 : 10pcs / package



Round Type: Pkg. of 10 ₩ 8,000

.012 Upper/Lower(SE-D-12-U/L), .014 Upper/Lower(SE-D-14-U/L)
 .016 Upper/Lower(SE-D-16-U/L), .018 Upper/Lower(SE-D-18-U/L)
 .020 Upper/Lower(SE-D-20-U/L)

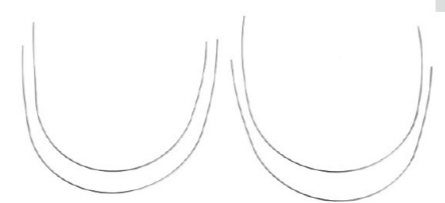
Rectangular Type: Pkg. of 10 ₩ 10,000

.016x.016 Upper/Lower(SE-R-1616U/L), .016x.022 Upper/Lower(SE-R-1622U/L)
 .017x.022 Upper/Lower(SE-R-1722U/L), .017x.025 Upper/Lower(SE-R-1725U/L)
 .018x.022 Upper/Lower(SE-R-1822U/L), .018x.025 Upper/Lower(SE-R-1825U/L)
 .019x.025 Upper/Lower(SE-R-1925U/L), .021x.025 Upper/Lower(SE-R-2125U/L)

THERMAL ACTIVATED ARCH WIRES

2등급

- 교정 초기단계에서 안전한 작용력 (torque force) 적용이 가능
- 구강온도(37.5℃)에 이상적으로 작용하여 시술 시 wire 작용력을 증가시킴
- 조작이 간편
- Round, Rectangular type 으로 구성
- 포장단위 : 10pcs / package



Round Type: Pkg. of 10 ₩ 19,000

.012 Upper/Lower(SM-D-12-U/L), .014 Upper/Lower(SM-D-14-U/L)
 .016 Upper/Lower(SM-D-16-U/L), .018 Upper/Lower(SM-D-18-U/L)
 .020 Upper/Lower(SM-D-20-U/L)

Rectangular Type: Pkg. of 10 ₩ 22,000

.016x.016 Upper/Lower(SE-R-1616U/L), .016x.022 Upper/Lower(SE-R-1622U/L)
 .017x.022 Upper/Lower(SE-R-1722U/L), .017x.025 Upper/Lower(SE-R-1725U/L)
 .018x.022 Upper/Lower(SE-R-1822U/L), .018x.025 Upper/Lower(SE-R-1825U/L)
 .019x.025 Upper/Lower(SE-R-1925U/L), .021x.025 Upper/Lower(SE-R-2125U/L)

DIA-100FS

₩ 22,000

눈, 안면 보호용 안경 (Face Protection Shields)

- 시술중이나 가공 작업시 발생하는 파편과 유해 물질로부터 시술자의 눈을 보호
- 간편하게 쉴드 교체 가능
- 시술환경에 따라 쉴드를 다양한 각도로 조절 가능
- 안경착용자의 경우 안경위에 착용 가능
- 우수한 김 서림 방지 기능
- 간편하게 물로 세척이 가능

구성 : 교체용 쉴드 5매, 프레임(코발침, 고정용 귀걸이 포함)
 색상 : 크리스탈(Crystal)

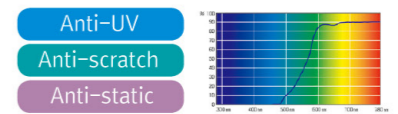


DIA-400DT

₩ 15,000

광중합시 눈 보호용 안경 (Light Curing Protective Glasses)

- 광조사시 발생하는 빛(시력보호 파장범위:400~510nm)으로부터 시술자와 환자의 눈을 안전하게 보호(레진 광중합 또는 치아미백시)
- 렌즈 표면 특수 처리 (Anti-UV, Anti-scratch, Anti-static)
- 렌즈색상 : RED



MEDICAMENT BOTTLES 메디카먼트 바틀

(개당) ₩ 4,700
 (4개/박스) ₩ 18,800

- 약병으로 약품을 소분하여 보관 및 사용 시 편리
- 뚜껑의 뛰어난 밀봉기능으로 액체 약품의 증발 억제
- 4가지 색상으로 약품 종류별 인덱스 기능으로 사용 가능
- 유리제품으로 세척하여 사용(오토크레이브 불가)



ROUND TYPE (원형 약병) SQUARE TYPE (사각 약병)

• 색상 : 호박색(AMBER), 파랑(BLUE), 녹색(GREEN)
 • 색상 : 투명(CLEAR), 호박색(AMBER), 파랑(BLUE), 녹색(GREEN)

ENDO SHAPING BLOCK

엔도 셰이핑 블록(근관 성형 연습용 블록)

₩ 50,000

- 파일 Shaping 시술 연습용 블록(인공치아 대용으로 사용)
- 투명 아크릴 소재로 투명도가 높음
- 포장 : 10pcs/Polybag



ENDO TRAINING BLOCK

엔도 트레이닝 블록

₩ 15,000

- 근관 지피 충전 연습용 블록(인공치아 대용으로 사용)
- 투명 아크릴 소재로 투명도가 높음
- 포장 : 10pcs/Polybag

